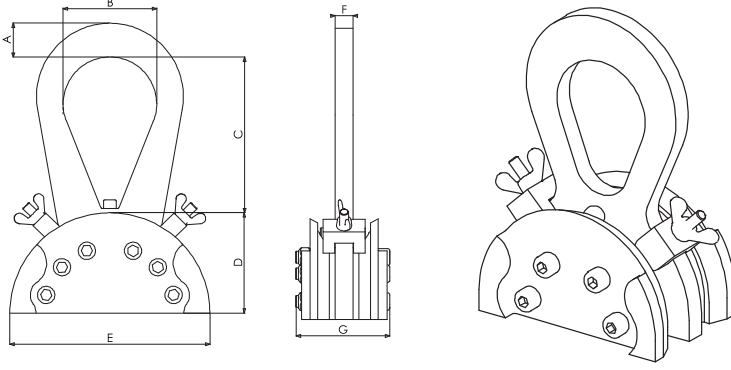


# ÇELİK HALAT SAPANLAR İÇİN YÜK POZİSYONLAYICI

## TF Model Yük Pozisyonlayıcı

Art.No.	Model	WLL at 45° (kg)	A (mm)	B (mm)	C (mm)	D (mm)	E (mm)	F (mm)	G (mm)	Kablo Ø (mm)	Ağırlık (kg)
3298 26 01	TF1.5	1500	27	60	82	73	120	12	83	9	4
3298 26 02	TF3	3000	38	120	181	99	198	16	92	13	8.5
3298 26 03	TF5	5000	47	130	216	139	278	25	130	17	21.5
3298 26 04	TF10	10000	60	180	237	180	362	25	146	24	37.5
3298 26 05	TF20	20000	60	160	241	224	450	40	200	32	76.5



YENİ

## Uygulama

Çelik halat sapanlar ile asimetrik yükleri kaldırırken yük ağırlık merkezinin bulunarak kolay ve hızlı kaldırma yapılmasını sağlar.

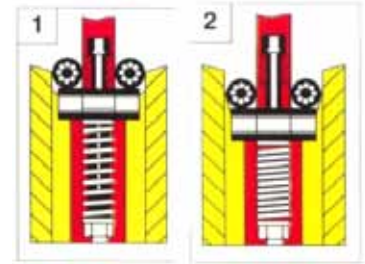
## Amaç

Bu ürün otomatik kilitleme ve açma yapısına sahiptir. Yük pozisyonlayıcı ağırlık merkezini bulacak şekilde çelik halat üzerinde serbest hareket etmez. Operatör doğru kaldırma noktasını bulana kadar yükü yere indirerek pozisyonlayıcının halat üzerindeki konumunu değiştirir. Çelik halat sapan sisteme dahil değildir.

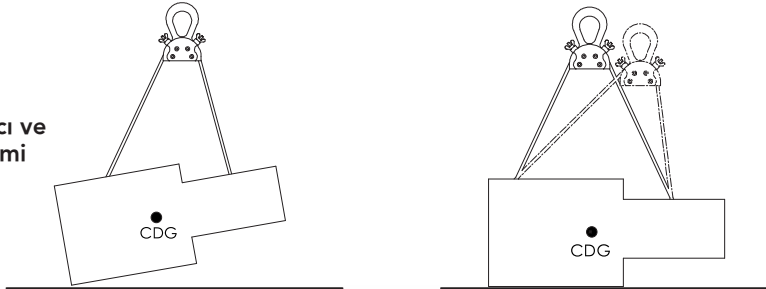
## Çalışma Prensibi



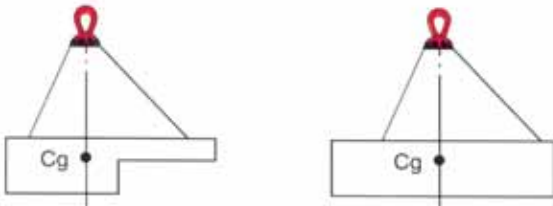
Yanda 1 nolu resimde, sapan yüksüz halde iken, halatı yük pozisyonlayıcının makarasından geçirerek, ekipmanın halat üzerinde serbest hareket etmesi sağlanır. Kaldırma işlemi başlayınca gerilim sayesinde kendini otomatik olarak kilitlet (resim 2). Operatör ağırlık merkezini tam ayarlamadığında yükü yere indirerek ekipmanın yerini değiştirir ve tekrar kaldırma yapar.



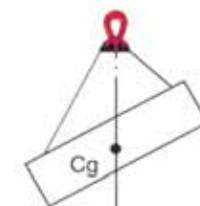
Pozisyonlayıcı ve kaldırma işlemi



Yük doğru konumda değilse yere indirilir ve yük pozisyonlayıcının yeri değiştirilir.



Yatay yük



Yük açılı kaldırıldı



4 noktadan kaldırma için 2 adet yük pozisyonlayıcı kullanınız