

## KANCA ALTI KALDIRMA EKİPMANLARI

Yatay - Dikey Sac Kapma Ekipmanları  
Ray - Profil - Boru - Varil Kaldırma Ekipmanları  
C Kancalar  
Traversler  
Pergel Vinçler  
Mıknatıslar  
Çeşitli Kaldırma Aksesuarları

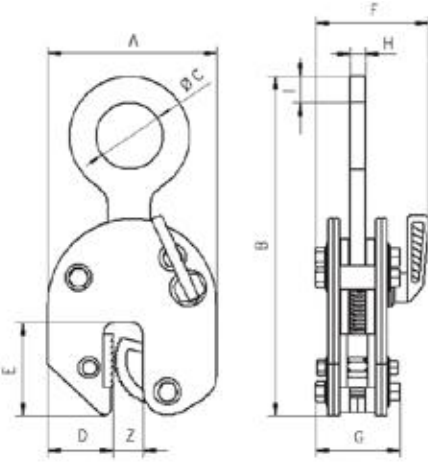
## 92 SERİSİ "DİKEY SAC KAPMA APARATI"

92 serisi dikey sac kapma aparatı, dikey pozisyonda çelik plakaların kaldırılması ve 180° döndürülerek yatay pozisyona getirilmesi amacıyla kullanılır.

Bu ürün aynı zamanda çelik konstrüksiyon ve profillerin taşınması amacıyla da kullanılabilir. Uzun malzemelerin taşınmasında, bir travers yardımıyla en az iki adet dikey sac kapma aparatının kullanılması tavsiye edilir.

Tutucu çene kilikleme kolu yardımı ile açılır ve kapanır, 92-500 modelinde ise yük ile harekete geçen yaylı kam mekanizması vardır. Emniyetli kilit yayı, tırnak çenesini kilitleyerek, yüksüz halde iken dahi çenenin açılmasına engel olur. Sac kapma modellerimizin parça değişimi kolay ve servis dostu olarak tasarlanmıştır. Tamir ve bakım işlemleri yetkili servis tarafından yapılmalıdır.

**Not:** Kaldırılacak malzemenin plaka yüzeyi HRC 30/Brinell 300 altında bir sertlik düzeyinde olması gerekir



**! Camlok dikey sac kapma ekipmanları rakiplerinin aksine, dikeyden yataya - yataydan dikeye plaka hareketinde kapasite kaybına uğramaz.**

Art. No.	Model	Kapasite (kg / adet)	Sac kalınlığı (mm)	A (mm)	B (mm)	C (mm)	D (mm)	E (mm)	F (mm)	G (mm)	H (mm)	I (mm)	Ağırlık (kg / adet)
3292 00 05	92-500	50 - 500	0 - 16	99	195	29	33	47	50	48	11	15	1.5
3292 00 15	92-1500	150 - 1500	0 - 20	126	225	50	49	70	82	55	13	20	3
3292 00 20	92-2000	200 - 2000	0 - 32	192	312	80	75	96	100	81	20	24	8
3292 00 30	92-3000	300 - 3000	0 - 32	192	320	80	75	96	100	81	30	30	10

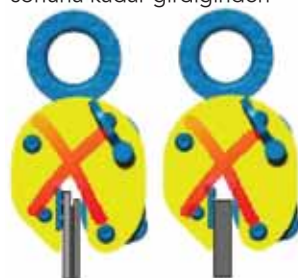
LÜTFEN DİKKAT: Kanca gözü ürüne dahildir. Bağlantı elemanları ve zincir, sipariş üzerine ayrıca fiyatlandırılır.

## YANLIŞLAR

Bu tür kaldırmalarda CY/CX model menteşeli aparatları

Uzun plakalarda travers kullanılmalıdır. Sonsuz zincir sapan kullanmayınız. Kullanmadan önce daima kışkacın

Plakanın aparatın çenesine sonuna kadar girdiğinden



Aynı anda sadece bir plaka

Aparat yanlış bağlandığında kendini merkezlemeye



- Sapandaki gevşeklik
- Çalıştırma kolu sadece parçayı hareket ettirir, plakayı serbest bırakmaz.
- Sıkışınca zinciri zorlamayınız, hafifçe yerinde oynatınız.
- Zorlamak tırnak miline zarar verir.
- Vınc kancası kışkacı zorla açıp plakayı serbest bırakacağı için zemine hızlıca indirmeyiniz.
- Kol yükü kilitli konumda değil ise yükü indirmeyiniz.

## CZ SERİSİ "DİKEY SAC KAPMA APARATI"

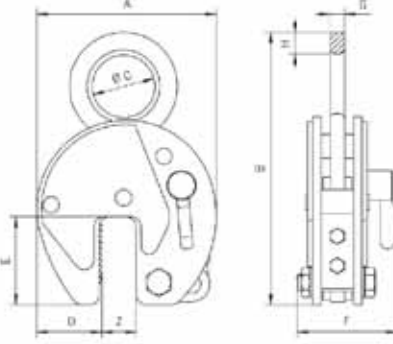


Ağır hizmet sac kapma ekipmanı olan CZ serisi çelik plakaların dikey pozisyonda taşınması ve 180° döndürülmesinde kullanılır. Aynı zamanda çelik konstrüksiyon ve profillerin taşınmasında da kullanılabilirler. Uzunluğundan ya da esnemesinden dolayı düşme tehlikesi taşıyan yükler için traverse monte halde, çift olarak kullanılması tavsiye edilir.

Çene, bir kol yardımı ile açılıp kapanır. Emniyetli kilit yayı, tırnak çenesini kilitleyerek, yüksüz halde iken dahi çenenin açılmasına engel olur.

Sac kapma modellerimizin parça değişimi kolay ve servis dostu olarak tasarlanmıştır. Tamir ve bakım işlemleri yetkili servis tarafından yapılmalıdır.

**Not:** Malzemenin plaka yüzeyi HRC 30/Brinell 300 altında bir sertlik düzeyinde olması gerekir.



**Tüm dikey sac kapma ekipmanlarında ürün seçimi yaparken, tablodaki sac kalınlığı üst sınırını baz almaya özen gösteriniz. Max. performans max. kapasite seviyesinde ortaya çıkar.**



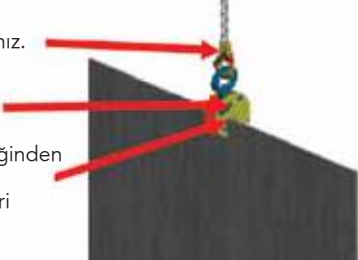
Art. No.	Model	Kapasite (kg / adet)	Sac kalınlığı (mm)	A (mm)	B (mm)	C (mm)	D (mm)	E (mm)	F (mm)	G (mm)	H (mm)	Ağırlık (kg / adet)
3290 00 10	CZ1	100 - 1000	0 - 20	140	254	51	48	70	83	13	19	4
3290 00 11	CZ1L	100 - 1000	20 - 40	161	260	51	48	70	83	20	19	5
3290 00 20	CZ2	200 - 2000	0 - 32	197	323	67	68	93	110	20	20	11
3290 00 21	CZ2L	200 - 2000	30 - 60	228	330	67	68	93	110	20	20	13
3290 00 30	CZ3	300 - 3000	0 - 32	197	371	80	68	93	110	20	30	12
3290 00 31	CZ3L	300 - 3000	30 - 60	228	390	80	68	93	110	20	30	15
3290 00 40	CZ4	480 - 4000	0 - 32	197	371	80	68	93	129	20	30	12
3290 00 41	CZ4L	480 - 4000	30 - 60	228	390	80	68	93	129	20	30	18
3290 00 50	CZ6	720 - 6000	0 - 50	293	484	89	95	143	129	25	35	21
3290 00 51	CZ6L	720 - 6000	50 - 100	362	524	89	95	143	129	25	35	28
3290 00 80	CZ8	960 - 8000	0 - 50	293	492	89	95	143	129	25	42	26
3290 00 81	CZ8L	960 - 8000	50 - 100	362	524	89	114	143	129	25	42	32
3290 10 10	CZ10	1500 - 10000	0 - 50	293	545	110	95	143	139	25	45	30
3290 10 11	CZ10L	1500 - 10000	50 - 100	362	545	110	114	143	139	25	45	37
3290 10 12	CZ12	1800 - 12000	0 - 50	360	613	130	125	162	154	30	55	54
3290 10 13	CZ12L	1800 - 12000	50 - 100	460	678	130	175	162	154	30	55	63
3290 10 15	CZ15	3000 - 15000	0 - 50	360	613	130	125	162	204	45	55	75
3290 10 16	CZ15L	3000 - 15000	50 - 100	460	678	130	175	162	204	45	55	88
3290 10 20	CZ20	4000 - 20000	0 - 65	462	755	130	165	210	235	45	65	123
3290 10 21	CZ20L	4000 - 20000	65 - 130	560	805	130	195	210	235	45	65	136
3290 10 30	CZ30	6000 - 30000	0 - 65	462	732	60	165	210	295	65	-	195
3290 10 31	CZ30L	6000 - 30000	65 - 130	560	797	60	195	210	295	65	-	295

LÜTFEN DİKKAT: Kanca gözü ürüne dahildir. Bağlantı elemanları ve zincir, sipariş üzerine ayrıca fiyatlandırılır.

**!** Daima emniyet mandallı kanca kullanınız.

**■** Kolun kilitli konumda olmasını kontrol ediniz.

Plakanın aparatın tam derinliğine eriştiğinden emin olunuz. Maksimum ve minimum çalışma limitleri arasındaki ağırlıktaki yükler kaldırılır 180° döndürülebilir.



- Kullanmadan önce daima kullanma kılavuzunu okuyunuz.
- Plaka üzerinde yağ, sıvı veya boya olmamalıdır.
- Kullanmadan önce daima aparatın çalışmasını kontrol ediniz.
- Asla hasarlı veya aşınmış aparat kullanmayın. Hasarlı ekipmanları yetkili kişiye bildiriniz.

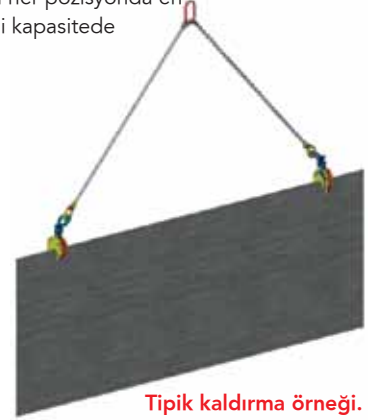
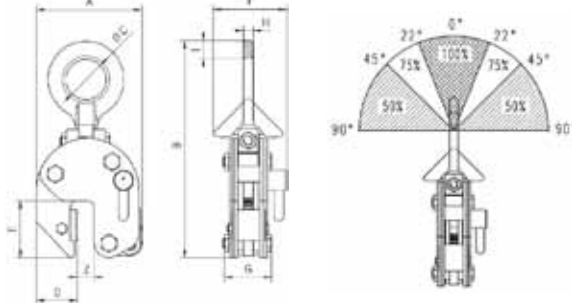


## ■ CY SERİSİ "DİKEY SAC KAPMA APARATI"



Mente eli  
kanca gözü

Oynar kanca halkalı CY model sac kaldırma aparatları, sac plakaları farklı açılarda kavrayarak yatay pozisyondan dikey pozisyona kaldırmanızı sağlar. CY serisi sac kapma aparatları her pozisyonda en uygun tutma basıncı yaratırken, aşağıdaki yük güç diyagramında görüldüğü gibi kapasitede düşüş yaşanır.



Tipik kaldırma örneği.  
Zincir sapan ürüne  
dahil değildir.

CY serisi sac kapma aparatlarının avantajı, travers kullanmadan zincir sapan bacalarının ucuna bağlanarak uzun plakaların kaldırılabilmesine olanak sağlamasıdır.

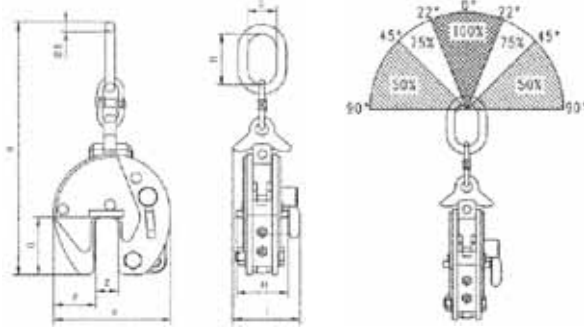
Art. No.	Model	Kapasite (kg / adet)	Sac kalınlığı (mm)	A (mm)	B (mm)	C (mm)	D (mm)	E (mm)	F (mm)	G (mm)	H (mm)	I (mm)	Ağırlık (kg / adet)
3293 10 10	CY1	200 - 1000	0 - 20	126	270	50	49	70	95	63	12	23	4.6
3293 10 20	CY2	400 - 2000	0 - 32	192	382	80	75	96	132	92	20	30	14
3293 10 30	CY3	600 - 3000	0 - 32	192	382	80	75	96	132	92	20	30	14

## ■ CX SERİSİ "DİKEY SAC KAPMA APARATI"



Menteşeli  
kanca gözü

! CY ve CX modellerin dikeyde çiftli kullanılması daha sağlıklı ve risksiz olacaktır.



Tipik kullanım örneği.



CX serisi sac kaldırma aparatları CY serisinin özelliklerine sahip olup, daha ağır hizmet uygulamaları için geliştirilmiştir. CX serisinin CY serisinden bir diğer farkı da dikeydeki sacları yine dikeyde 90 ° döndürülebilmesidir.

Art. No.	Model	Kapasite (kg / adet)	Sac kalınlığı (mm)	A (mm)	B (mm)	C (mm)	D (mm)	E (mm)	F (mm)	G (mm)	H (mm)	I (mm)	Ağırlık (kg / adet)
3293 20 15	CX 1500	225 - 1500	0 - 20	140	399	63	125	12.5	48	70	57	83	7
3293 20 30	CX 3000	450 - 3000	0 - 32	197	515	67	138	19	68	93	81	110	12
3293 20 31	CX 3000L	450 - 3000	30 - 60	227	515	67	138	19	68	93	81	110	15
3293 20 60	CX 6000	1200 - 6000	0 - 50	292	737	95	176	28	95	143	137	188	38
3293 20 61	CX 6000L	1200 - 6000	50 - 100	367	785	98	180	28	115	143	135	188	48
3293 20 80	CX 8000	1600 - 8000	0 - 50	292	737	98	176	28	95	143	136	210	39
3293 20 81	CX 8000L	1600 - 8000	50 - 100	367	785	98	180	28	115	143	136	210	51
3293 22 10	CX 10000	2000 - 10000	0 - 50	360	903	110	195	33	125	162	170	223	61
3293 22 11	CX 10000L	2000 - 10000	50 - 100	446	921	112	195	33	168	162	170	223	76

## ■ HG SERİSİ "DİKEY SAC KAPMA APARATI"



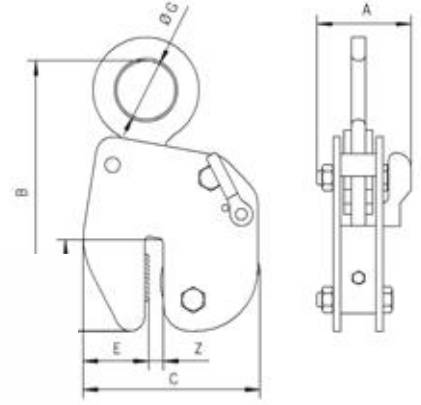
HG serisi çok yüksek tutma kuvveti uyguladığı için sertliği HRC 40/ brinell 375'e kadar olan plakaların taşınmasında kullanılır.

Çene kilitleme kolu ile açılıp kapatılır.Emniyetli kilit yayı, tırnak çenesini kilitleyerek, yüksüz halde iken dahi çenenin açılmasına engel olur.

Saç kapma modellerimiz parça değişimi kolay ve servis dostu olarak tasarlanmıştır.

Tamir ve bakım işlemleri yetkili servis tarafından yapılmalıdır.

Plaka tam derinlikte ve aparat kilitli durumda



! Uzun plakaları kaldırmak için iki aparat ve bir travers kullanılmalıdır.

! Paslanmaz çelik ve sert malzemelerde - sert ve ince malzemelerde max. performans gösterir.

Art. No.	Model	Kapasite (kg / adet)	Sac kalınlığı (mm)	A (mm)	B (mm)	C (mm)	D (mm)	E (mm)	F (mm)	G (mm)	Ağırlık (kg / adet)
3293 00 05	HG 500	25 - 500	0 - 10	42	230	148	10	55	79	50	5
3293 00 10	HG 1000	50 - 1000	0 - 16	93	297	210	16	75	114	67	12
3293 00 20	HG 2000	200 - 2000	0 - 20	110	416	305	20	102	159	80	22
3293 00 30	HG 3000	300 - 3000	0 - 20	110	416	305	20	102	159	80	27
3293 00 40	HG 4000	400 - 4000	0 - 20	120	335	305	20	102	159	80	32

## ■ TJC SERİSİ "DİKEY SAC KAPMA APARATI"



TJC serisi ikiz çeneli dikey sac kapma aparatı, çelik plakaların kaldırılması için özel olarak tasarlanmıştır. Standart olan dikey sac kapma aparatımız olan CZ serisinden farkı, hareketli ikiz çeneye sahip olmasıdır.

Bu özelliği sayesinde nispeten daha hafif yüklerde ihtiyaç duyulabilecek daha geniş çene açıklığı ihtiyaçlarına cevap verir.

Art. No.	Model	Kapasite (kg / adet)	Sac kalınlığı (mm)	Ağırlık (kg / adet)
3293 60 01	TJC 300	20 - 300	0 - 30	3
3293 60 02	TJC 300L	20 - 300	30 - 60	3
3293 60 03	TJC 300XL	20 - 300	60 - 90	4
3293 60 04	TJC 300XXL	20 - 300	80 - 110	5

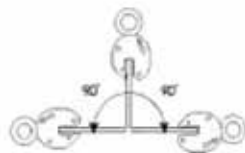
! İz bırakmayan deri kaplı dikey sac kapmaları kullanırken :

- Açılı kaldırma yapılmaz.
- Boyalı yüzeyde kullanılmaz.
- Yüzey film kaplı olmamalıdır.

Boyalı yüzeylerde soft-rubber çene kullanılmalıdır.

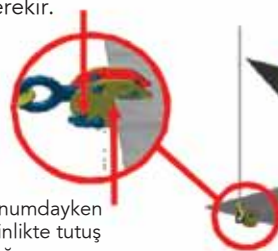
**DOĞRU** ✓  
**PLAKALARI ÇEVİRMEK İÇİN**  
**PLAKA APARAT ÇENESİNE TAM OTURMALIDIR.**

Maksimum ve minimum çalışma limitleri dahilindeki yükler kaldırılıp 180° döndürülebilir.



Kilitli konumdayken tam derinlikte tutuş sağlandığına

Eğer kilit kolu en üst konumda ise, çenenin serbest hareket etmesini sağlamak için plakanın üstünde kayarken aparatı kaldırmak gerekir.



Kullanılan kaldırma sapanı tüm pozisyonlarda dikey konumda olmalıdır.

Aparat üst ölü noktada en az yük kapasitesindeyken daha dikkatli olunuz.

## CH / HH SERİSİ "YATAY SAC KAPMA APARATI"



**Çiftler halinde kullanılır.**

### Çalışma kapasitesi (WLL) 1000-10000 kg

Minimum 5 mm kalınlığında olan tek plaka veya plaka gruplarının taşınmasında çift olarak kullanılır. Kısa plakalarda zincir sapan ucunda, uzun plakalarda travers ile birlikte kullanılmalıdır.

Kısa plakaları kaldırma işlemi zincir sapan ucuna monte edilmiş 2 adet aparat ile yapılabilirken daha uzun plakalarda sisteme, kaldırılacak plaka ölçüsüne uygun ölçülerde travers eklenmelidir.

Bu üründe düz çene yapısı standart olarak temin edilir. Talebiniz üzerine sertleştirilmiş çelik tırtıllı çene\* temin edilebilir. Detaylı bilgi için satış temsilcilerimizle irtibata geçiniz.

HH yatay sac kapma aparatı, CH serisi ile aynı özelliklere sahip olup aradaki fark, yüksek mukavemete sahip çelikten yapılmış olması ve düşük dara ağırlığına sahip olmasıdır.

Sac kapma modellerimizin parça değişimi kolay ve servis dostu olarak tasarlanmıştır. Tamir ve bakım işlemleri yetkili servis tarafından yapılmalıdır.



Tırtıllı diş örneği



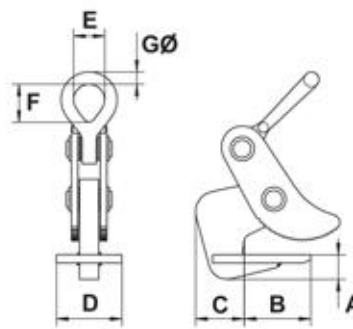
Kısa plakalarda çift bacaklı sapanla kaldırma yeterlidir

Uzun plakalarda travers ile çok sayıda çift bacaklı sapan kullanılmalıdır.

Art. No.	Model	Kapasite (kg / çift)	Sac kalınlığı (mm)	A (mm)	B (mm)	C (mm)	D (mm)	E (mm)	F (mm)	G (mm)	Ağırlık (kg / çift)
3294 20 10	CH1	1000	5 - 32	15	82	60	100	32	44	13	8
3294 20 20	CH2	2000	5 - 32	30	82	60	100	50	73	18	11
3294 20 21	CH2L	2000	20 - 50	30	82	60	100	50	73	18	12
3294 20 40	CH4	4000	5 - 50	40	112	80	100	64	92	25	17
3294 20 41	CH4L	4000	50 - 100	40	112	80	100	64	92	25	23
3294 20 50	CH6	6000	5 - 75	55	172	100	130	90	130	35	46
3294 20 51	CH6L	6000	50 - 125	55	172	100	130	90	130	35	56
3294 20 80	CH8	8000	5 - 75	55	172	105	130	90	130	35	53
3294 20 81	CH8L	8000	50 - 125	55	172	105	130	90	130	35	60
3294 21 00	CH10	10000	5 - 100	65	215	120	150	114	114	35	95
3294 21 01	CH10L	10000	50 - 150	65	215	120	150	114	114	35	108
3294 20 82	HH8	8000	5-50	55	168	105	130	67	67	24	21
3294 20 83	HH8L	8000	50-100	55	168	105	130	67	67	24	28



**Zincir sapan ürüne dahil değildir.**



**NOT: Zincir / halat sapan bacakları arasındaki açı 90° yi aşmamalıdır.**

**Bu ürünler sonsuz zincir sapanlarla kullanılmamalıdır.**

## RH / WH / WHL / WHP SERİSİ "YATAY SAC KAPMA APARATI"

### Çalışma kapasitesi (WLL) 1500-5000 kg

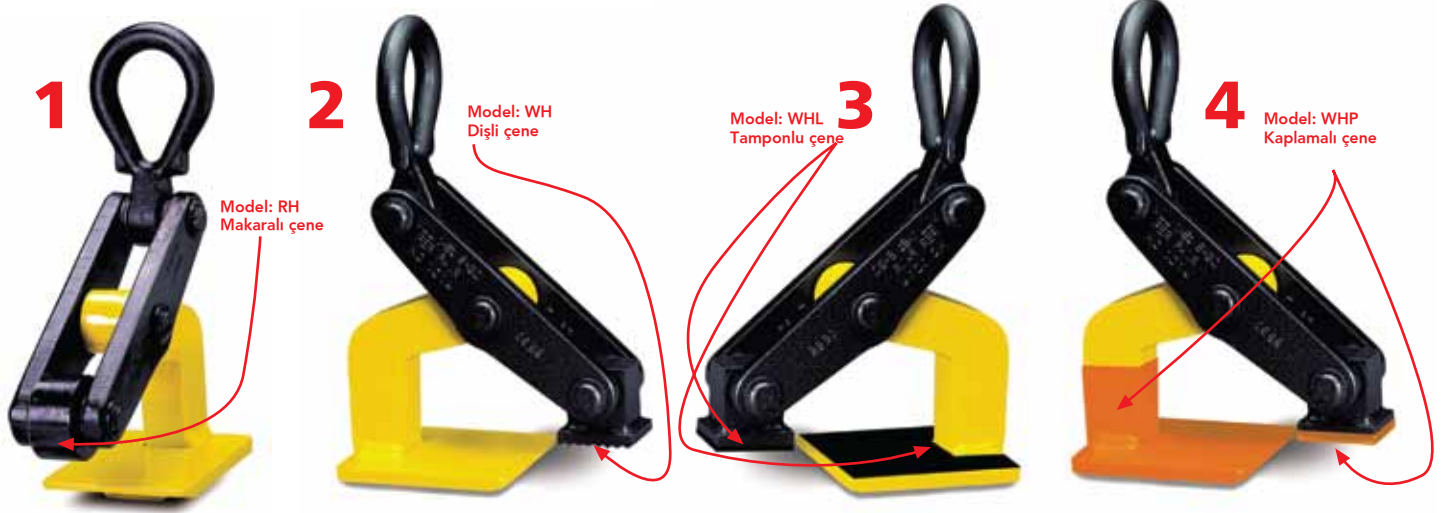
Bu serilerdeki yatay sac kapma aparatları çiftler halinde tek plaka veya plaka gruplarının yatay olarak aldırılarak taşınmasında kullanılır. Genel olarak temel özellikleri aynı olmakla birlikte, 4 farklı seçenek sunarlar;

SEÇENEK 1 - RH. Bu seride, taşınan plakada iz bırakmaması için döner çelik makara bulunur.

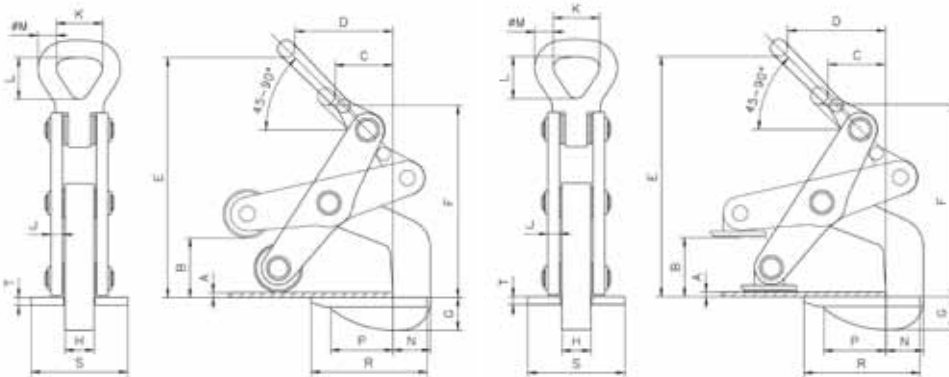
SEÇENEK 2 - WH. Bu seride tutucu çene sertleştirilmiş çelik tırtıllı diş yapısına sahiptir ve çelik üzerinde iz yapma konusu sorun teşkil etmiyorsa kullanılır.

SEÇENEK 3 - WHL. Bu seride tutucu çene ve tırnak plakası üzerinde lastik tampon yer alır. Bu şekilde taşınan ürün üzerinde iz yapma riski ortadan kaldırılır.

SEÇENEK 4 - WHP. Bu seride çene ve tırnak plakası üzerinde koruyucu poliüretan kaplama bulunur.



Art. No.	Model	Kapasite (kg / çift)	Sac kalınlığı (mm)	A (mm)	B (mm)	C (mm)	D (mm)	E (mm)	F (mm)	G (mm)	H (mm)	J (mm)	K (mm)	L (mm)	M (mm)	N (mm)	P (mm)	R (mm)	S (mm)	T (mm)	Ağırlık (kg / çift)	
DİŞLİ	3294 00 15	WH 1500	1500	5 - 60	5	60	60	105	259	212	31	30	12	50	73	18	36	65	120	100	10	12
	3294 00 25	WH 2500	2500	10 - 70	10	70	75	130	327	276	45	30	12	64	92	25	58	77	150	100	10	21
	3294 00 35	WH 3500	3500	10 - 80	10	80	90	162	348	294	55	30	15	64	92	25	65	105	185	100	10	28
	3294 00 50	WH 5000	5000	10 - 102	10	100	110	170	432	348	55	45	20	89	130	35	80	120	210	120	12	72
TAMPONLU	3294 01 15	WHL 1500	1500	5 - 55	5	55	60	105	256	209	31	30	12	50	73	18	36	65	120	100	13	12
	3294 01 25	WHL 2500	2500	10 - 65	10	65	75	130	324	273	45	30	12	64	92	25	58	77	150	100	13	21
	3294 01 35	WHL 3500	3500	10 - 75	10	75	90	162	345	291	55	30	15	64	92	25	65	105	185	100	13	28
	3294 01 50	WHL 5000	5000	10 - 97	10	97	110	170	429	345	55	45	20	89	130	35	80	120	210	120	15	72
MAKARALI	3294 10 15	RH 1500	1500	5 - 60	5	60	60	105	259	212	31	30	12	50	73	18	36	65	120	100	10	12
	3294 10 25	RH 2500	2500	10 - 70	10	70	75	130	327	276	45	30	12	64	92	25	58	77	150	100	10	21
	3294 10 35	RH 3500	3500	10 - 80	10	80	90	162	348	294	55	30	15	64	92	25	65	105	185	100	10	28
	3294 10 50	RH 5000	5000	10 - 100	10	100	110	170	432	348	55	45	20	89	130	35	80	120	210	120	12	72
KAPLAMALI	3294 09 15	WHP 1500	1500	5 - 57	5	57	60	105	256	209	31	36	12	50	73	18	39	68	126	100	13	12
	3294 09 25	WHP 2500	2500	10 - 67	10	67	75	130	324	273	45	36	12	64	92	25	61	80	156	100	13	21
	3294 09 35	WHP 3500	3500	10 - 77	10	77	90	162	345	291	55	36	15	64	92	25	68	108	191	100	13	28
	3294 09 50	WHP 5000	5000	10 - 97	10	97	110	170	429	345	55	51	20	89	130	35	83	123	216	120	15	72



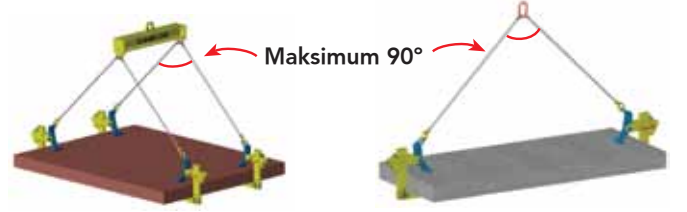
WH Yatay Sac Kapma Aparatı  
Çalışma Limiti: 1500 - 5000 kg\*



## ACH SERİSİ "AYARLI YATAY SAC KAPMA APARATI"



ACH yatay sac kapma aparatı, ayarlanabilir geniş çene yapısı sayesinde mükemmel kullanım rahatlığı sağlar. Çene aralığı bir kol yardımıyla kolaylıkla ayarlanabilmektedir. Bu aparat çiftler halinde kullanılmak zorundadır ve özellikle yığın halindeki sacların taşınmasında kullanılır.

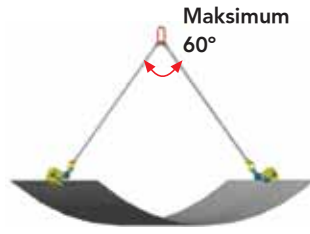


Uzun plakalar için transvers kullanınız

Art. No.	Model	Kapasite (kg / çift)	Sac kalınlığı (mm)	Ağırlık (kg / çift)
3294 31 13	ACH 1300	1300	0 - 150	14
3294 32 13	ACH 1300L	1300	0 - 250	17
3294 33 30	ACH 3300	3300	0 - 150	25
3294 33 31	ACH 3300L	3300	0 - 250	28
3294 35 01	ACH 6650	6650	0 - 150	60
3294 36 66	ACH 6650L	6650	0 - 250	64

Zincir sapan ürüne dahil değildir.

## THK SERİSİ "YATAY SAC KAPMA APARATI"



İnce plakalar için idealdir.

Yüzey sertliği  
300 brinell / 32  
Rockwell C  
olan metaller  
için

THK serisi sac kapmalar, yatay CH serisi sac kapmalar ile aynı temel tasarım özelliklerini paylaşır. Ancak THK serisi ürünler, esneme ve bükülme eğilimi gösterebilecek ince plakaların güvenle kaldırılması işleminde kullanılır.

**Sehim yapan ince metaller için uygundur. Açı 60°'yi geçmemelidir.**

Art. No.	Model	Kapasite (kg / çift)	Sac kalınlığı mm	Ağırlık (kg / çift)
3294 50 75	THK 750	40 - 750	0 - 25	3
3294 51 50	THK 1500	75 - 1500	0 - 35	6
3294 53 00	THK 3000	150 - 3000	0 - 35	11
3294 54 50	THK 4500	225 - 4500	0 - 45	16
3294 56 00	THK 6000	300 - 6000	0 - 60	23
3294 59 00	THK 9000	450 - 9000	0 - 60	35

Zincir sapan ürüne dahil değildir.

## THS SERİSİ "YATAY SAC KAPMA APARATI"



Yüzey sertliği  
300 brinell / 32 Rockwell  
C  
olan metaller için  
uygundur.

THS serisi sac kapmalar presler, makaslar, kesim ve diğer endüstriyel makineler ve CH model kapmaların uygun olmadığı yerlere sac plakaları yüklemek amaçlı kullanılır.

Bu serinin bir diğer özelliği, aparatın yükün üzerinde tutunmasını sağlayan yaylı güvenlik kilidi olmasıdır.

Art. No.	Model	Kapasite (kg / adet)	Sac kalınlığı (mm)	Ağırlık (kg / adet)
3294 40 75	THS 0.75	40 - 750	0 - 20	3
3294 41 50	THS 1.5	75 - 1500	0 - 35	6
3294 43 00	THS 3.0	150 - 3000	0 - 40	12
3294 44 50	THS 4.5	225 - 4500	0 - 45	17

Zincir sapan ürüne dahil değildir.



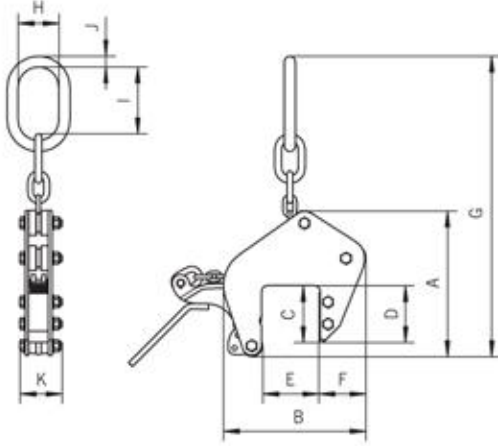
## ■ TAG / TWG SERİSİ "ÇOK AMAÇLI SAC KAPMA APARATI"



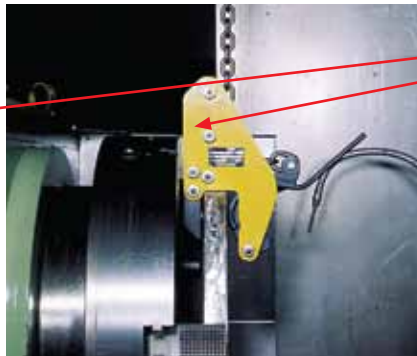
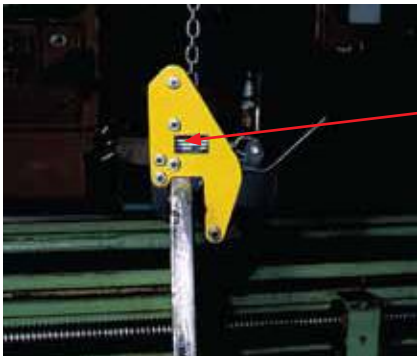
Bu seriler çok geniş kullanım alanına sahiptir. Geniş çene aralığı sayesinde endüstriyel makinelerin sac plakalarla beslenmesi, çelik konstrüksiyon ve montaj gibi çok amaçlı kullanım alanına sahiptir. Zincir sapan kullanımına gerek yoktur.

Bu seride ayrıca açma ve kapama işlemini kolaylaştıracak bir kol mekanizması mevcuttur. Sac kapma modellerimizin parça değişimi kolay ve servis dostu olarak tasarlanmıştır. Tamir ve bakım işlemleri yetkili servis tarafından yapılmalıdır.

**Not:** Koruyucu kaplı çeneler 1250 kg'a kadar uygulanabilir. Ayrıntılı bilgi için satış ekibimizle irtibata geçiniz



Art. No.	Model	Kapasite (kg / adet)	Sac kalınlığı (mm)	A (mm)	B (mm)	C (mm)	D (mm)	E (mm)	F (mm)	G (mm)	H (mm)	I (mm)	J (mm)	K (mm)	Ağırlık (kg / adet)
3293 70 01	TAG 350/ 100	35 - 350	0-100	264	259	128	100	100	85	550	75	121	20	78	9
3293 70 02	TAG 350/ 200	35 - 350	90-200	382	434	195	156	200	120	760	75	121	20	90	14
3293 70 03	TAG 750/ 100	75 - 750	0-100	264	259	128	100	100	85	550	75	121	20	83	9
3293 70 04	TAG 750/ 200	75 - 750	90-200	382	434	195	156	200	120	760	75	121	20	90	15
3293 70 05	TAG 1250/ 100	125 - 1250	0-100	320	289	128	100	100	85	570	75	121	20	83	15
3293 70 06	TAG 1250/ 200	125 - 1250	90-200	382	434	195	156	200	120	760	75	121	20	90	26
3293 70 07	TAG 2000/ 100	200 - 2000	0-100	328	415	135	115	100	105	571	75	121	20	105	22
3293 70 08	TAG 2000/ 200	200 - 2000	90-200	375	515	195	165	200	160	750	75	121	20	105	30
3293 70 09	TAG 3000/ 90	360 - 3000	5-90	297	290	136	106	90	91	570	82	111	32	137	25
3293 70 10	TAG 5000/ 90	600 - 5000	5-90	297	290	136	106	90	91	570	82	111	32	147	30
3293 70 11	TAG 5000/ 170	600 - 5000	80-170	374	423	180	155	170	118	620	82	111	32	147	44
3293 70 12	TAG 10000/ 100	1500 - 10000	0-100	405	423	160	130	100	160	720	102	144	40	208	70
3293 70 13	TAG 10000/ 200	1500 - 10000	100-200	440	562	200	175	200	183	840	102	144	40	208	101



TWG serisi TAG serisine göre daha küçük gövde ölçülerine sahip olduğundan ulaşılması zor alanlarda kullanılır.

## LJ SERİSİ "İZ BIRAKMAYAN SAC KAPMA APARATI"

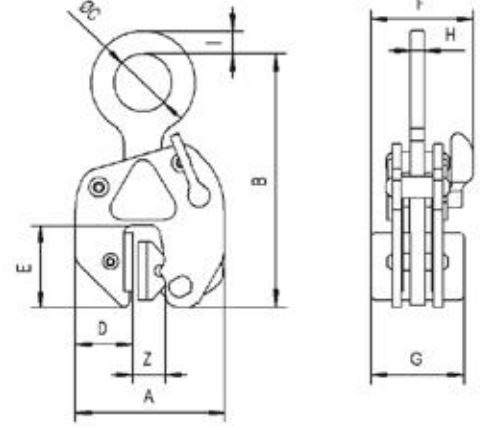


Zincir sapan ürüne dahil değildir.

Taşıyan metal üzerinde iz bırakmayacak ve hasar oluşturmayacak şekilde tasarlanmıştır. İnce çelik, alüminyum, paslanmaz çelik plaka ve aşırı sert yüzeyli malzemelerin kaldırılmasında kullanılır. LJ serisi ürünlerin çenesi deri kaplı olarak teslim edilir. Ancak istenirse kaplama plastik veya lastik de olabilir. Sac kapma modellerimiz parça değişimi kolay ve servis dostudur. Tamir ve bakım işlemleri yetkili servis tarafından yapılmalıdır.

Ayrıntılı bilgi için satış ekibimize irtibata geçiniz

**Not:** Güvenlik açısından kaldırılacak malzeme yüzeyinde yağ benzeri kalıntı olmamalıdır.



Art. No.	Model	Kapasite (kg / adet)	Sac kalınlığı (mm)	A (mm)	B (mm)	C (mm)	D (mm)	E (mm)	F (mm)	G (mm)	H (mm)	I (mm)	Ağırlık (kg / adet)
3293 50 05	LJ 0.5	25 - 500	0 - 10	127	200	55	52	69	86.5	76	13	20	3.5
3293 50 15	LJ 1.5	180 - 1500	0 - 20	215	345	85	75	135	131	118	20	24	12

## TSH SERİSİ "VİDALI SAC KAPMA APARATI"



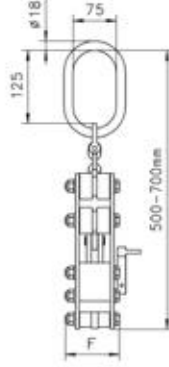
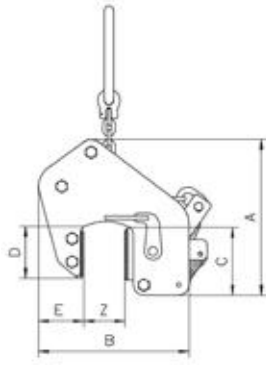
TSH döner kanca vidalı kelepçeler birçok uygulama alanına sahiptir. Özellikle sac metalleri, kirişleri ve çelik yapıları kaldırmada, taşımada ve çekmede kullanılır. TSH serisi 180 derecede çekelebilmeye izin veren alaşımli mapa ile temin edilmektedir.

**ÖNEMLİ NOT:** Kaldırılacak malzemenin plaka yüzeyi HRC 30/Brinell 300 sertlik düzeyini geçmemeli.



Art. No.	Model	Kapasite (kg / adet)	Sac kalınlığı (mm)	Ağırlık (kg / adet)
2994 80 07	TSH 750	750	0 - 30	3.1
3294 80 15	TSH 1500	1500	0 - 32	7
3294 80 30	TSH 3000	3000	0 - 50	11
3294 80 50	TSH 5000	5000	0 - 80	27

## TSB SERİSİ "İZ BIRAKMAYAN SAC KAPMA APARATI"



TSB iz bırakmayan seri sac kapma aparatları plaka malzemelerin dikey olarak kaldırılması ve taşınması için tasarlanmıştır. Bu seri çoklu uygulamalarda kullanılabilmesini sağlayan büyük bir çene kapasitesine sahiptir. TSB serisinin temel özelliği iz bırakmamasıdır. Sürtünme süreci ile çalışır. Bu, çene ve peddeki fren balatalarındaki benzer özel bir malzeme ile sağlanmaktadır. TSB'nin diğer bir özelliği de tek bir ürün ile beton, tahta, taş, sertleştirilmiş çelik gibi çeşitli materyallerin kaldırılmasında kullanılabilmesidir. Sac kapma modellerimiz parça değişimi kolay ve servis dostudur. Tamir ve bakım işlemleri yetkili servis tarafından yapılmalıdır.

**Önemli not:** Güvenlik açısından kaldırılacak malzeme yüzeyinde yağ benzeri kalıntı olmamalıdır.

Art. No.	Model	Kapasite (kg / adet)	Sac kalınlığı (mm)	A (mm)	B (mm)	C (mm)	D (mm)	E (mm)	F (mm)	Ağırlık (kg / adet)
3293 40 35	TSB 0.35	20 - 350	0 - 65	270	260	128	100	65	78	8
3293 40 36	TSB 0.75	40 - 750	0 - 65	270	260	128	100	65	78	9
3293 41 25	TSB 1.25	125 - 1250	0 - 65	270	260	128	100	65	78	12

## TSD SERİSİ "VİDALI SAC KAPMA APARATI"



TSD serisi vidalı aparatlar birçok farklı kullanım şekli sunar. Çelik yapıların veya imalatların hizalanması için zincirli çekme aparatı ile beraber kullanılmak üzere tasarlanmıştır. Özgün tasarımı sayesinde kaldırılacak malzemeye açılı olarak sabitlenebilir.

**Önemli Not:** Kaldırılacak malzemenin plaka yüzeyi HRC 30/Brinell 300 sertlik düzeyini geçmemelidir.

Art. No.	Model	Kapasite (kg / adet)	Sac kalınlığı (mm)	Ağırlık (kg / adet)
3294 60 15	TSD 1500	1500	0 - 35	5
3294 63 00	TSD 3000	3000	0 - 35	8
3294 65 00	TSD 5000	5000	0 - 40	16
3294 67 50	TSD 7500	7000	0 - 40	19.5



## TSZ SERİSİ "ÇİFT YÖNLÜ VİDALI SAC KAPMA APARATI"



TSZ çift yönlü vidalı aparatlar, TSD'nin tüm özelliklerini taşır fakat iki farklı yönde çekmeye olanak tanıyan ikinci bir kaldırma noktası gibi fazladan bir avantajı vardır.

**Önemli Not:** Kaldırılacak malzemenin plaka yüzeyi HRC 30/Brinell 300 sertlik düzeyini geçmemelidir.

Art. No.	Model	Kapasite (kg / adet)	Sac kalınlığı (mm)	Ağırlık (kg / adet)
3294 70 05	TSZ 500	500	0 - 28	3
3294 70 15	TSZ 1500	1500	0 - 35	5
3294 70 30	TSZ 3000	3000	0 - 35	9
3294 70 50	TSZ 5000	5000	0 - 40	16
3294 70 75	TSZ 7500	7500	0 - 40	21



## SC SERİSİ "KİRİ KELEPÇELERİ"



SC kiriş kelepçesi, her türlü vinç, ceraskal veya yükler için hızlı ve çok amaçlı bir sabitleme noktası sağlar ve sıkma vidası ile birlikte teslim edilir. Geniş ayar aralığı sayesinde bu ürün rahat kullanım olanağı sağlar. Sıkma vidası sayesinde kelepçe, kirişe sağlam ve güvenli şekilde tutturularak kolayca monte edilir.

**ÖNEMLİ NOT:** Askı sistemi olarak tasarlanmıştır. Kaldırma amaçlı kullanılmamalıdır.

Art. No.	Model	Kapasite (kg)	Profil Geniřliđi (mm)	Ađırlık (kg)
3297 00 01	SC 1	1000	75 - 230	3.8
3297 00 02	SC 2	2000	75 - 230	4.6
3297 00 03	SC 3	3000	80 - 320	9.2
3297 00 05	SC 5	5000	90 - 320	11.0
3297 00 10	SC 10	10000	90 - 320	17.2

## SC92 SERİSİ "MAPALI KİRİ KELEPÇELERİ"



SC92 kiriş kelepçesi, her türlü vinç, ceraskal veya yükler için hızlı ve çok amaçlı bir sabitleme noktası sağlar ve sıkma vidası ve mapalı ask noktası ile birlikte eksiksiz olarak teslim edilir. Geniş ayar aralığı sayesinde bu ürün rahat kullanım olanağı sağlar. Sıkma vidası sayesinde kelepçe, kirişe sağlam ve güvenli şekilde tutturularak kolayca monte edilir.

**ÖNEMLİ NOT:** Askı sistemi olarak tasarlanmıştır. Kaldırma amaçlı kullanılmamalıdır.

Art. No.	Model	Kapasite (kg)	Profil Geniřliđi (mm)	Ađırlık (kg)
3297 10 01	SC 92-1	1000	75 - 210	5
3297 10 02	SC 92-2	2000	75 - 210	6
3297 10 03	SC 92-3	3000	100 - 270	8
3297 10 05	SC 92-5	5000	100 - 270	12
3297 10 16	SC 92-10	10000	75 - 305	19

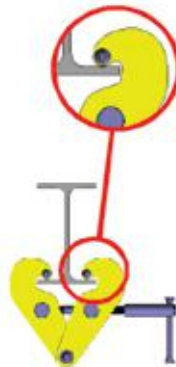


Maksimum çalışma yük limiti (WLL) ve minimum (WLL) üstündeki yükler, kaskacın merkez dikey izdüşümünden 15° koni sınırları içindeki

**DOĐRU** ✓

Dođru montaj:

Yan plakaların uçları kirişin falanşına temas ediyor. Yük kirişe biniyor ve kenardan uzaklaşmış



**YANLIŞ** X

Yanlış montaj:

Yan plakaların uçları kirişle temas etmiyor ve kelepçe hiçbir yük alamıyor. Bütün yük f. kenarına biniyor.

Yük uygulandığında yan plakalar ayrılmaya zorlanıyor ve ayar vidası yük gerilimine





## YRC SERİSİ "GÜÇLENDİRİLMİ KİRİ KELEPÇELERİ"



Güçlendirilmiş yan plakalar

### Kapasiteler: 1000 - 10000kg

YRC kelepçeleri, SC serisi kelepçelerin sahip olduğu tüm standart özelliklere sahiptir. Ancak destekli yan plakalar ve çeneler sayesinde oldukça sağlam ve dayanıklıdır. Bu tasarım değişikliği, zorlu şartlar altında dahi kelepçeleri oldukça güvenli bir bağlantı noktası haline getirir.

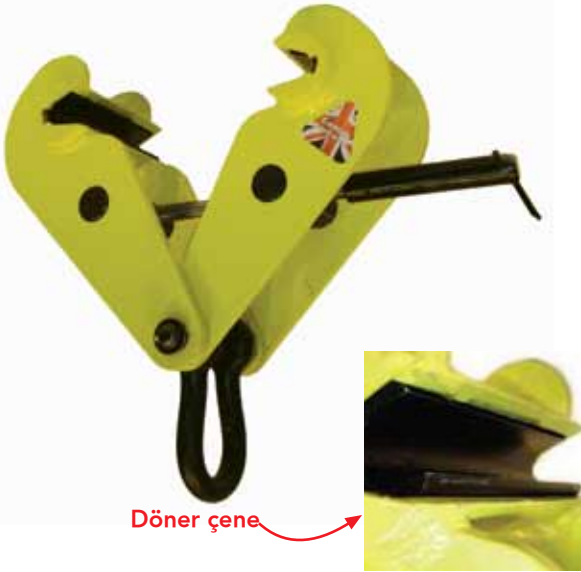
**ÖNEMLİ NOT:** Askı sistemi olarak tasarlanmıştır. Kaldırma amaçlı kullanılmamalıdır.



Karşılaştırma: YRC serisi (sol) standart SC serisi (sağ)

Art. No.	Model	Kapasite (kg)	Sac kalınlığı (mm)	Ağırlık (kg)
3297 70 01	YRC-1	1000	75-230	4.8
3297 70 02	YRC-2	2000	75-230	6.2
3297 70 03	YRC-3	3000	80-320	12.6
3297 70 05	YRC-5	5000	90-320	14.3
3297 70 10	YRC-10	10000	90-320	24

## SCS SERİSİ "DÖNER ÇENELİ KİRİ KELEPÇELERİ"



Döner çene

SCS serisi kiriş kelepçeleri yarı sabit bir dayanak noktası olarak kullanılmak üzere özel olarak tasarlanmıştır.

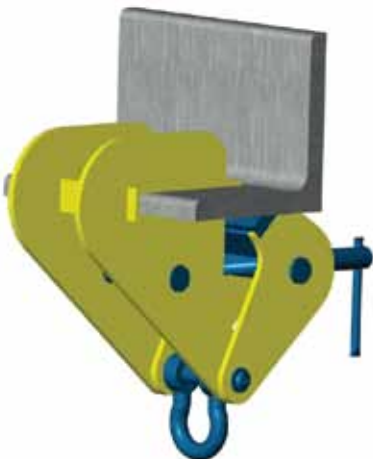
Bu seri, kiriş başlığına daha sıkı kavrama özelliği kazandıran hareketli çenelerle sabitlenmiştir. Bu kelepçeler bir mapalı askı noktasına sabittir ve ayar vidası ile kirişe takılması oldukça hızlı ve kolaydır.

**ÖNEMLİ NOT:** Askı sistemi olarak tasarlanmıştır. Kaldırma amaçlı kullanılmamalıdır.

• Teknik çizimler için satış ekibimize irtibata geçiniz.

Art. No.	Model	Kapasite (kg / adet)	Profil Geniřliđi (mm)	Ağırlık (kg)
3297 51 02	SCS 2	2000	80 - 305	8
3297 51 03	SCS 3	3000	80 - 305	10
3297 51 05	SCS 5	5000	80 - 305	14
3297 51 10	SCS 10	10000	80 - 305	20

## SCA SERİSİ "KÖ EBENT KİRİ KELEPÇELERİ"



• Teknik çizimler için satış ekibimize irtibata geçiniz.

SCA serisi kiriş kelepçeleri diğer kiriş kelepçelerimize ait çoğu özelliğin aynısını sunar. Ancak bu seri, haddelenmiş çelik köşebende takılmak üzere özel olarak tasarlanmıştır. Bu kelepçeler genellikle bir çatının duvarına dayalı şekilde monte edilir.

**ÖNEMLİ NOT:** Askı sistemi olarak tasarlanmıştır. Kaldırma amaçlı kullanılmamalıdır.

Art. No.	Model	Kapasite (kg / adet)	Profil Geniřliđi (mm)	Ağırlık (kg)
3297 53 00	SCA 0.5	500	40 - 100	4
3297 53 01	SCA 1.0	1000	40 - 100	6
3297 53 02	SCA 2.0	2000	50 - 160	10.5
3297 53 03	SCA 3.0	3000	100 - 210	19

## CB SERİSİ "ÖZEL KALDIRMA KELEPÇELERİ"



### Çalışma yük limiti (WLL) 750 - 3000kg

CB serisi HRC 30/Brinell 300 yüzey sertliğine kadar sertliğe sahip çıkıntı kısmı plakaları ve yarı mamulleri kaldırırken, taşırken ve döndürürken kullanılmak üzere tasarlanmıştır. Plakaya çıkıntı kısmından takılır ve kısımlara takıldıklarında kilit mekanizması ile yerlerine sabitlenirler.

Tasarım özelliği sayesinde kelepçe tek başına kullanılabilir. Ancak uzun yükler için travers ile çiftler halinde kullanılmalıdır.



Art. No.	Model	Kapasite (kg / adet)	Profil Geniřliđi (mm)	Ađırlık (kg / adet)
3296 50 75	CB 750	75 - 750	40	6
3296 51 50	CB 1500	150 - 1500	60	12
3296 53 00	CB 3000	300 - 3000	83	31

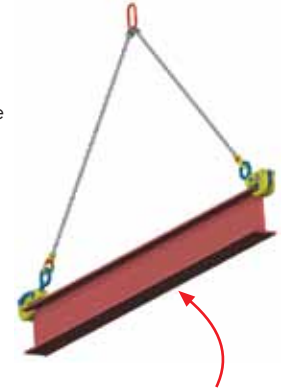
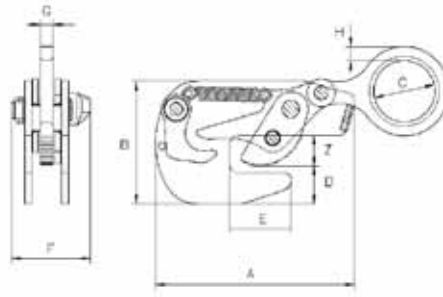
## TTT SERİSİ "YATAY KİRİ KELEPÇELERİ"



### (WLL) 750 - 4500kg

TTT yatay kırış kelepçeleri çiftler halinde kullanılmak üzere tasarlanmıştır ve HRC 30/Brinell 300 sertliğine kadar sertliğe sahip malzemelerle kullanılabilir.

Eşsiz bölünmüş uç tasarımı, uzun kırışlerin bir travers kullanılmadan iki bacaklı bir zincir sapan yardımı ile kaldırılmasını sağlar.



2 bacaklı zincir sapan ile kullanım örneđi

Art. No.	Model	Kapasite (kg / adet)	Profil genişliđi (mm)	A (mm)	B (mm)	C (mm)	D (mm)	E (mm)	F (mm)	G (mm)	H (mm)	Ađırlık (kg / adet)
3296 40 75	TTT 0.75	750	0 - 20	225	142	70	45	70	106	16	16	3
3296 41 15	TTT 1.5	1500	0 - 35	225	180	80	56	70	120	19	20	6
3296 43 00	TTT 3.0	3000	0 - 40	225	195	84	60	75	125	19	25	10
3296 44 50	TTT 4.5	4500	0 - 45	225	222	105	65	90	147	22	30	16

## CG SERİSİ "KİRİ DÖNDÜRME KELEPÇELERİ"



Daha uzun kirişler için iki CG ve bir travers kullanın

Zincir sapan ve travers ürüne dahil değildir.



Küçük bölümlerde kullanınız.

Çene yükü güvenle kavramak için alanla yeteri kadar temasta olmalıdır. Aparatın önu yükte temasta.



Kaldırmadan önce daima kışkacın doğru yerleştiğinden emin olunuz.

CG kiriş döndürme kelepçelerinin asıl amacı çelik kirişlerin taşınmasını ve 90 ° döndürülmesini sağlamaktır. Bağımsız olarak kullanılabilirler veya uzun kirişler için resimde belirtildiği gibi travers ile çiftler halinde kullanılmalıdır. Kelepçeler kirişin yatay kenarına takılır ve dişli kilit kolu ile yerlerine sabitlenirler. Kaldırıldığında kiriş 90° döner.

Art. No.	Model	Kapasite (kg / adet)	Profil Genişliği (mm)	Ağırlık (kg / adet)
3296 10 10	CG 1	100 - 1000	0 - 16	6
3296 10 20	CG 2	200 - 2000	0 - 32	14
3296 10 40	CG 4	400 - 4000	0 - 32	19
3296 10 60	CG 6	600 - 6000	12 - 50	37
3296 10 80	CG 8	800 - 8000	12 - 50	40

## TTR SERİSİ "DİKEY KİRİ KELEPÇELERİ"



Hareketli kanca halkası

TTR kiriş istifleme kelepçelerinin temel kullanım noktası, kirişlerin yatay olarak taşınmasını ve istiflenmesini sağlamasıdır. Bu kelepçeler çelik toptancılarının kullanımı için idealdir. Kirişin dik kenarına takıldığında dişli kilit kolu ile yerine kilitletir.

Tasarımı, kelepçenin bağımsız olarak kullanılmasını sağlar. Ancak uzun kirişler için bir travers ile çiftler halinde kullanılmalıdır.



Art. No.	Model	Kapasite (kg / adet)	Profil Genişliği mm	Ağırlık (kg / adet)
3296 20 75	TTR 0.75	40 - 750	5 -16	5
3296 21 80	TTR 1.5	150 - 1500	5 -25	10
3296 23 00	TTR 3.0	300 - 3000	5 -28	12

## TTG SERİSİ "YATAY KİRİ KELEPÇELERİ"



TTG kiriş kelepçeleri "I" konumundaki kirişlerin taşınması için tasarlanmıştır. Bu kelepçeler çelik toptancılarının kullanımı için idealdir. Kirişin yatay kenarına takıldığında dişli kilit kolu ile yerine kilitletir.

Tasarımı, kelepçenin bağımsız olarak kullanılmasını sağlar. Ancak uzun kirişler için bir travers ile çiftler halinde kullanılmalıdır.

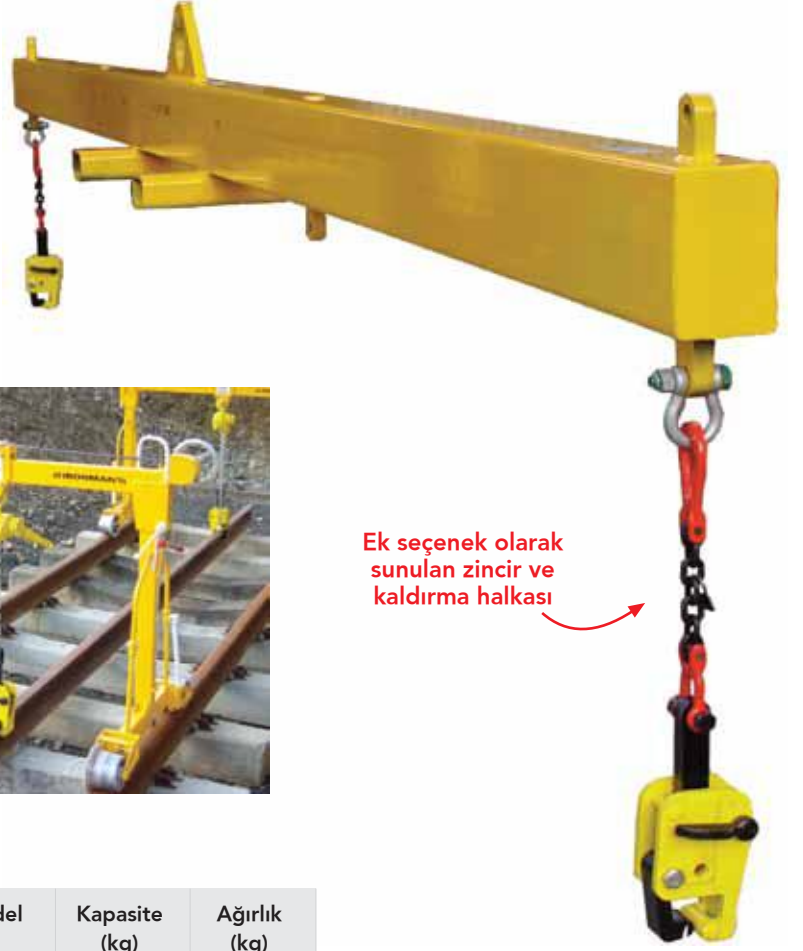


Art. No.	Model	Kapasite (kg / adet)	Profil Genişliği (mm)	Ağırlık (kg / adet)
3296 30 05	TTG 500	25 - 500	0 - 20	3
3296 30 15	TTG 1500	75 - 1500	0 - 30	5,5
3296 30 30	TTG 3000	150 - 3000	0 - 35	11
3296 30 45	TTG 4500	450 - 4500	0 - 40	14,5
3296 30 75	TTG 7500	750 - 7500	0 - 45	28



## CR SERİSİ "TEKLI RAY KELEPÇELERİ"

CR ray kelepçeleri tek rayları güvenli şekilde kaldırmak üzere tasarlanmıştır. Kelepçe, halihazırda kullanımda olan birçok ray ebadına uygun olarak üretilmektedir. Ürün rayların yan yana istiflenmesini sağlamak amacı ile ince bir yapıya sahiptir. Kolla yönlendirilen bir yay mekanizması ile kelepçe ray başına kilitlebilir. Daha uzun raylar için travers kullanılması önerilir. Kelepçeler istenirse resimde gösterildiği gibi kısa bir zincir ve kaldırma halkası ile temin edilebilir. Bu isteğin sipariş esnasında belirtilmesi gerekir.



Ek seçenek olarak sunulan zincir ve kaldırma halkası

Zincir sapan, travers ve mapa ürüne dahil değildir.



Art. No.	Model	Kapasite (kg)	Ağırlık (kg)
3296 71 00	CR1	1000	13.0
3296 72 00	CR2	2000	13.0

## RP SERİSİ "RAY ÇEKME KELEPÇELERİ"

RP ray çekme kelepçeleri montaj, yükleme ve istifleme işlemlerinde ray uzunluğunun ayarlanmasında kullanılmak üzere tasarlanmıştır. Halihazırda kullanılan çoğu standart raya uyumlu olarak tasarlanmıştır. İsteddiğiniz uzunlukta rayı çekmek için kelepçe rayın ucuna takılır ve ray gövdesine kenetlenene kadar elle vidalı çubuğu sıkıştırılır.

Raya kelepçe takıldığında zincirinizin kancasını kelepçenin üstünde bulunan halkaya doğrudan takabilir ve çekmeye başlayabilirsiniz.

Mekanizmayı açmak için sadece sıkma vidasını açmak ve kelepçeyi raydan çıkarmanız yeterlidir. Gösterilen parçalar sanayi standardındadır. İstek üzerine diğer ölçülerde üretim mümkündür.



Zincir sapan ürüne dahil değildir.

Art. No.	Model	Kapasite (kg)	Ağırlık (kg)
3296 80 15	RP 1.5	1500	6
3296 80 30	RP 3	3000	8
3296 80 50	RP 5	5000	13

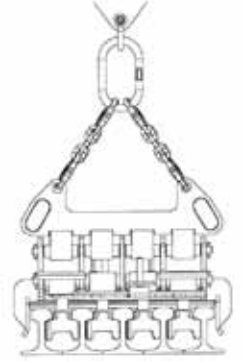


## MR SERİSİ "SABİT ÇOKLU RAY KAVRAYICILAR"



MR çoklu ray kavrayıcıları birkaç adet rayın aynı anda hızlı ve kolay bir şekilde alınmasını sağlayacak şekilde tasarlanmıştır. Raylar, ray başının üzerinde ve ray başının üzerine kalın kauçuk astar basan bir çene sistemi ile dönen üst kelepçe gövdesinin altında bulunan mafsal ayaklar ile kelepçeye kilitlenir. Kauçuk astarlı bağlantı kirişi rayda hasar oluşmasını engeller. 20 metre uzunluğa kadar olan raylar için ray uzunluğunun %50 -%60 merkezinde iki kelepçe tavsiye edilir. 20 metreden daha uzun raylar için ray uzunluğunun %65 - %70 dış kelepçelerinin merkez mesafesinde üç kelepçe kullanılmalıdır.

Kaldırılacak raylar alt kenar uçlarına temas eder şekilde kaldırılmalıdır. Tüm raylar aynı ölçülerde olmalıdır.



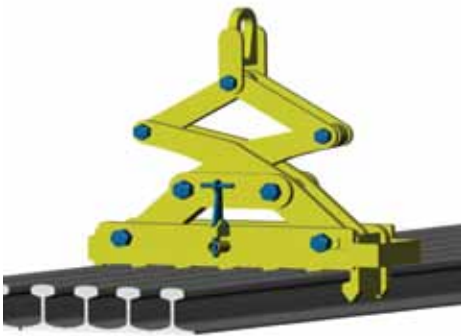
**MR çoklu ray kavrayıcı kesiti**

**Zincir sapan ürüne dahil değildir.**

Art. No.	Model	Ray kıskacı	Kapasite (kg)	Ağırlık (kg)
3296 70 03	MR 3	3	5000	84
3296 70 04	MR 4	4	5000	108
3296 70 05	MR 5	5	5000	132
3296 70 06	MR 6	6	6000	156
3296 70 07	MR 7	7	7000	180
3296 70 08	MR 8	8	8000	204
3296 70 10	MR 10	10	10000	252
3296 70 12	MR 12	12	12000	300

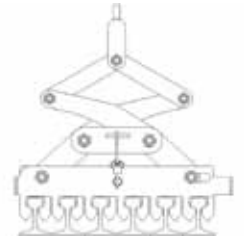
Lütfen ray ölçülerinizi sipariş aşamasında bildirin.

## MRC SERİSİ "DEĞİŞTİRİLEBİLİR ÇENELİ ÇOKLU RAY KAVRAYICILAR"



MRC Çoklu ray kavrayıcıları TÜM ray modellerinin kolay ve hızlı alınmasını sağlamak amacıyla tasarlanmıştır. MRC Çoklu ray kavrayıcıları MR Çoklu ray kavrayıcılarına benzerdir ancak birbiriyle değiştirilebilir modüler ray tutma tarafları sayesinde daha geniş kullanım alanına sahiptir. Özel raylara uygun çeşitli tarak kesimleri aynı makas mekanizması ile birleştirilebilir. Alternatif tarak kesimleri ayrı ayrı satın alınır. Daha fazla bilgi için lütfen satış ekibimiz ile iletişime geçin.

MRC ray kavrayıcınıza opsiyonel olarak otomatik açma / kapama aparatı ekleyebilirsiniz. Bu sistem ile kavrayıcı yukarı kaldırıldığı anda kavrayıcı raylara otomatik olarak kilitlenir.



**MRC çoklu ray yapılandırması**

Art. No.	Model	Ray kıskacı	Kapasite (kg)	Ağırlık (kg)
3296 71 04	MRC 4	4	5000	200
3296 71 05	MRC 5	5	5000	230
3296 71 06	MRC 6	6	6000	265
3296 71 07	MRC 7	7	7000	295
3296 71 08	MRC 8	8	8000	330

Lütfen ray ölçülerinizi sipariş aşamasında bildirin. **Not: Opsiyonel otomatik açma/kapama aparatı için lütfen satıcınıza danışınız.**

## TPZ SERİSİ "AHSAP PLAKA KISKAÇLARI"



Zincir sapan  
ürüne dahil  
değildir.

Çok geniş tutma yüzeyi

TPZ ahşap plaka kiskaçları odun, MDF, alçı panel, taş ve plastik gibi çok çeşitli maddeleri dikey olarak kaldırıp taşınmasına basit ve etkili bir çözüm sunar. Aynı zamanda taşıma için yükleri 90° ile yatay halden dikey hale kaldırmak için de kullanılabilir.

TPZ serisi ürünlerin kullanıcı dostu tasarımları sayesinde kol, operatörün yükü işlem sırasında kolayca yönlendirmesine yardımcı olur. Her bir kiskaç hasarı en düşük seviyeye çekmek için lastik kaplı büyük tutma yüzeyleri ile teslim edilir.

Bu kiskaçlar üretim sektöründe ve özellikle de inşaat alanı ve bina şantiyeleri için idealdir.

Art. No.	Model	Kapasite (kg / adet)	Ağız açıklığı (mm)	Ağırlık (kg / adet)
3299 87 04	TPZ400	20 - 400	5 - 55	8
3299 87 05	TPZ400L	20 - 400	50 - 100	9
3299 87 06	TPZ750	40 - 750	5 - 60	12
3299 87 07	TPZ750L	40 - 750	60 - 120	14
3299 87 08	TPZ1500	75 - 1500	5 - 75	13
3299 87 09	TPZ1500L	75 - 1500	75 - 150	15

Detaylı teknik çizimler için lütfen satış ekibimize irtibata geçin

## HGC SERİSİ "ELLE PLAKA TAŞIMA KISKAÇLARI"

HGC elle plaka taşıma kiskaçları, hafif ve ince plakaların taşınması için uygundur. 10 mm kalınlığa ve 250 kg'ye kadar yükler için uygundur. Kullanımı için el tutacağına aşağı doğru iterek sistemdeki yay sıkıştırılır, bu sayede çene açılmış olur. Açılan çeneye taşınması istenen plaka yerleştirilir. İlk hamlede sıkıştırılan yay yükün üzerinde baskı oluşturur.

ÖNEMLİ NOT. Kaldırılan maddenin plaka yüzeyi, HRC 30/Brinell 300'ün sertlik seviyesini geçmemelidir.



Açma ve kapama

Taşıma

Art. No.	Model	Kapasite (kg / adet)	Ağız açıklığı (mm)	Ağırlık (kg / adet)
3293 50 25	HGC250	250	0 - 10	1.4
3293 50 26	HGC uz.kollu	250	0 - 10	1.5
3293 50 27	HGC250	250	0 - 10	1.4

## BTG SERİSİ "BETON BORU KALDIRMA KISKAÇLARI"



**\* 3000 mm çapa kadar olan beton boru kaldırma kışkaçları yapılabilmektedir.**

**Çalışma yük limiti (WLL)  
1500 - 3000 kg\***

BTG beton boru kaldırma kışkaçları üçlü set halinde satılır ve isteğe bağlı olarak zincir sapan ile teslim edilir. (Aşağıdaki tabloda gösterilen çalışma yük limiti üçlü kışkaç setinin kapasitesidir).

2000 mm'ye kadar çaplı beton boruların dikey taşınması için tasarlanmıştır.

Çene kapasitesi 40-220 mm arası boru kalınlıkları için tasarlanmıştır.

Kışkaçların borulara bağlanması ve borulardan çıkarılması basit tasarımı sayesinde oldukça kolaydır.

### Özellikler:

- Sağlam Yapı
- Güvenlik faktörü 4:1
- Basit ve güvenli kullanım.
- Büyük çene kapasitesi.
- Ağır yük kullanımı için.
- Hafif tasarım.
- Servis dostu.
- DIN4034'e göre beton için.

BTG serisi ürünümüz parça değişimi kolay ve servis dostudur. Tamir ve bakım işlemleri yetkili servis tarafından yapılmalıdır.

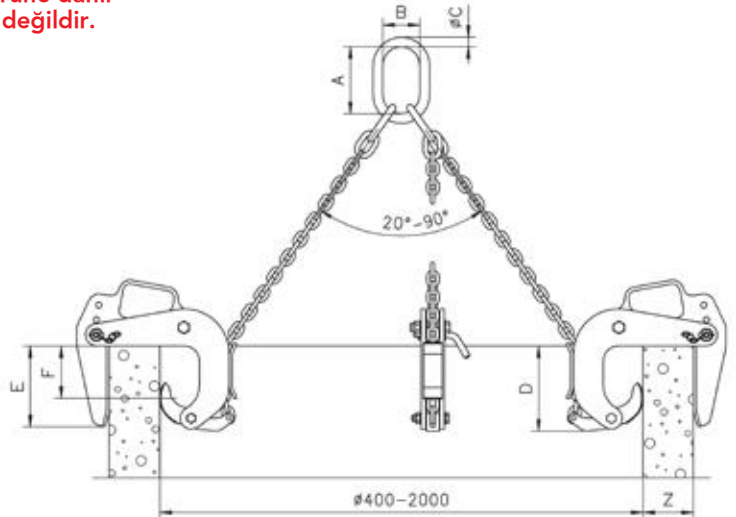
Art. No.	Model	Kapasite* ton (3lü)	Boru et kalınlığı (mm)	A (mm)	B (mm)	C (mm)	D (mm)	Ağırlık (kg)
3296 60 15	BTG 1.5 / 120	1.5	40-120	138	75	18	180	34
3296 60 30	BTG 3.0 / 180	3	50-180	180	100	26	310	60
3296 60 31	BTG 3.0 / 220	3	90-220	180	100	26	310	78

\* 3 adet kapasitesi

\*\* 3 adet ve zincir sapanın ağırlığı



**Zincir sapan  
ürüne dahil  
değildir.**



## PP SERİSİ "KAZIK ÇEKME KISKAÇLARI"



PP kazık çekme kışkaçları çakılmış kazıkları veya çukur korumalarını çekip çıkarmak için tasarlanmıştır. Kışkaçların dar bir ağız ve kazığın sıkıca tutulduğundan emin olmak için derin bir yuvası vardır. Çakma kazıkları çekip çıkarmak için gereken gücü belirlemek oldukça zordur. Bu yüzden bir yük göstergecinin, kışkaçın çalışma yük limitini aşmadığından emin olmak için kullanılması gerekir.

PP kışkaç, kışkaçın 'kilitli' kaldığından ve kazığı çekerken kilidinin açılmadığından emin olmak için standart olarak çift kilitleme mekanizmasıyla temin edilir.

Art. No.	Model	Kapasite (kg)	Sac kalınlığı (mm)	Boğaz derinliği (mm)	Ağırlık (kg)
3295 03 00	PP 3	3000	0 - 16	147	12
3295 08 00	PP 8	8000	0 - 30	194	28
3295 12 00	PP 12	12000	0 - 30	190	52

## CP SERİSİ "KAZIK YERLEŞTİRME KISKAÇLARI"



CP kazık yerleştirme kışkaçları özellikle kazıkların istenilen pozisyona getirilmesi için kullanılır. Bu kışkaçlar, kışkaçın yerden kurtarılmasını mümkün kılan 15 metre uzunluğunda halatla donatılmış şekilde teslim edilir. Bu üniteler ayrıca standart olarak bir mapa ile donatılmıştır.

**ÖNEMLİ NOT:** Bu kışkaçlar çakma kazıkları çekmek için TASARLANMAMI TIR.

Art. No.	Model	Kapasite (kg)	Sac kalınlığı (mm)	Boğaz derinliği (mm)	Pim çapı (mm)	Ağırlık (kg)
3295 20 00	CP 2	2000	20	228	20	19
3295 30 00	CP 3	3000	26	228	30	23
3295 50 00	CP 5	5000	35	228	30	33

## PH SERİSİ "BORU KANCASI"



Mapalarla  
çift olarak  
satılır

PH boru kancaları çift olarak, boruları güvenle taşımak için kullanılır. Mapalar ürüne dahildir. Hassas yüzeyli borularda kullanılmak için, istek üzerine plastik koruyucu kaplı olan modeller de mevcuttur.

Zincir sapan  
ürüne dahil değildir.

\* Çift kapasitesi  
\*\* Çift ağırlığı

Zincirler arası 60°-90° tepe açısı için PH:

Art. No.	Model	Kapasite (kg / çift)	Rulo Et kalınlığı (mm)	Ağırlık (kg / çift)
3299 50 02	PH2/A	2000	0 - 40	2.4
3299 50 04	PH4/A	4000	0 - 50	5.6
3299 50 06	PH6/A	6000	0 - 60	8.3
3299 50 08	PH8/A	8000	0 - 70	13.5
3299 50 10	PH10/A	10000	0 - 80	17.8

Zincirler arası 90°-120° tepe açısı için PH:

Art. No.	Model	Kapasite (kg / çift)	Rulo Et kalınlığı (mm)	Ağırlık (kg / çift)
3299 51 02	PH2/B	2000	0 - 30	2.4
3299 51 04	PH4/B	4000	10 - 40	5.6
3299 51 06	PH6/B	6000	20 - 50	8.3
3299 51 08	PH8/B	8000	30 - 65	13.5
3299 51 10	PH10/B	10000	30 - 75	17.8



## FH AĞIR HİZMET BORU KANCASI



Opsiyonel olarak yüklemeye noktası poliüretan kaplama yapılabilir.

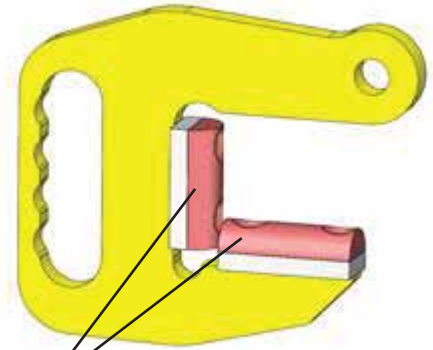
PVC Korumalı

Boru kancası travers ile kullanımı

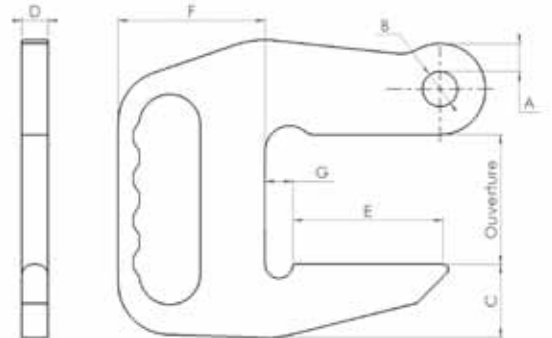
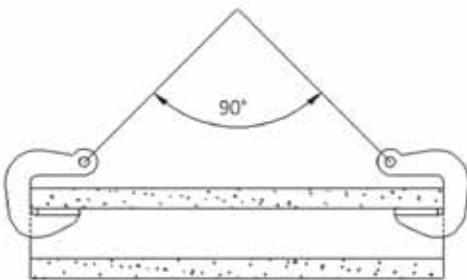
Boru kancası zincir sapan ile kullanımı

Art. No.	Model	Kapasite (kg / çift)	Ağız açıklığı (mm)	A (mm)	B (mm)	C (mm)	D (mm)	E (mm)	F (mm)	G (mm)	Sapan kancası	Zincir	Ağırlık (kg/çift)
3299 52 01	FH 2	2000	0-60	16	20	42	15	86	84	16	90°	8	4
3299 52 02	FH 2+PVC Koruma	2000	0-60	16	20	47	20	88	89	11	90°	8	4
3299 52 03	FH 5	5000	0-75	21.5	27	61	20	101	102	20	90°	13	10
3299 52 04	FH 5+PVC Koruma	5000	0-75	21.5	27	66	25	103	107	15	90°	13	10
3299 52 05	FH 7.5	7500	0-100	23.5	29	61	25	111	104	20	90°	16	15
3299 52 06	FH 7.5+PVC Koruma	7500	0-100	23.5	29	66	30	113	109	15	90°	16	15
3299 52 07	FH 10	10000	0-100	29	36	110	30	121	125	28	90°	16	30
3299 52 08	FH 10+PVC Koruma	10000	0-100	29	36	115	35	124	130	23	90°	16	30
3299 52 09	FH 15	15000	0-100	34.5	45	110	35	121	132	36	90°	20	40
3299 52 10	FH 15+PVC Koruma	15000	0-100	34.5	45	115	40	122	137	32	90°	20	40

İstendiği takdirde farklı kapasitelerde özel üretim yapılabilir.



Poliüretan ve secutex kaplama seçenekleri mevcuttur.



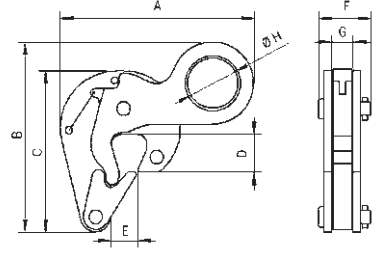
Dökme demir ve çelik boruların yatay pozisyonunda kaldırılmasını sağlar.

## DC500 "VARİL KISKACI"



DC500 varil kışacı çelik varilleri kaldırıp taşımak için tasarlanmıştır. Eğer boş veya kapalı variller taşıyorsanız, tek bir kışaç yeterli olur.

Ancak kapağı açık, dolu bir varili taşıyorsanız, iki bacaklı bir zincir sapanla iki kışaç kullanılmalıdır. Bu kışaç oldukça hafiftir, kullanımı hızlı ve kolaydır.



Art. No.	Model	Kapasite (kg / adet)	A (mm)	B (mm)	C (mm)	D (mm)	E (mm)	F (mm)	G (mm)	H (mm)	Ağırlık (kg / adet)
3299 50 05	DC 500	500	152	150	127	30	21	41	17	40	1.2

Zincir sapan ürüne dahil değildir.

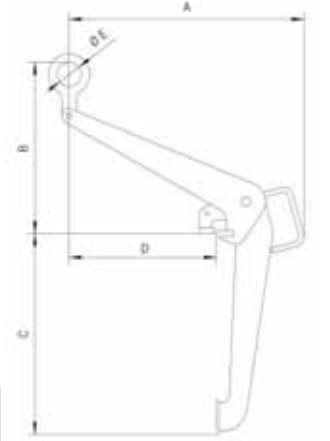
## DCV500 "DİKEY VARİL KALDIRMA KISKACI"



DCV500 varil kışacı çelik varilleri dikey pozisyonda kaldırıp taşımak için tasarlanmıştır. Kapakları olsun ya da olmasın, varilin kenarlarından tutarak varilleri kaldırmak için bir adet kışaç yeterlidir.

Hafifliği ve özel tasarımı sayesinde paletler üzerindeki varillerin kaldırılması için çok uygun bir üründür.

Varilin yük merkezi taşıma sırasında kaldırma noktasının altındadır. DCV500 aynı zamanda "kilitleme / açma mandalı" opsiyonu ile donatılabilir. Lütfen daha fazla detay için satış ekibiyle irtibata geçin.



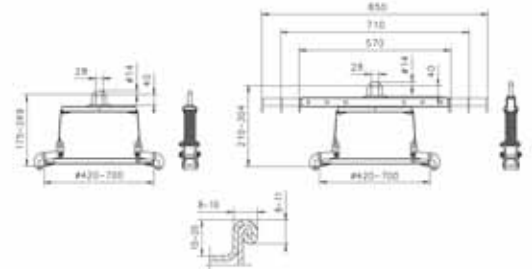
Art. No.	Model	Kapasite (kg/adet)	A (mm)	B (mm)	C (mm)	D (mm)	E (mm)	Ağırlık (kg/adet)
3299 86 00	DC V500	500	479	350	410	300	50	7

Zincir sapan ürüne dahil değildir.

## DA / DAF "ALÇAK TAVAN VARİL KISKACI"



DA varil kışacı çelik varillerin dikey taşınması için tasarlanmıştır. DAF varil kancası DA kancasıyla aynı prensiple çalışır ama vinç veya forkliftle kullanılacak ayarlanabilir kol avantajı vardır.



Art. No.	Model	Kapasite (kg)	Varil çapı (mm)	Ağırlık (kg)
3299 80 35	DA	350	420 - 700	3.5
3299 80 36	DAF	350	420 - 700	6

Zincir sapan ürüne dahil değildir.

## DT "YATAY VARİL KALDIRMA TUTUCULAR"



DT varil tutucular, varilleri yatay pozisyonda kaldırıp taşımak için kullanılır. Bu tutucuları kullanmak için basit bir şekilde çeneleri, varilin iki ucuna bağlanır ve kol yukarı kaldırılır. Böylece varil kaldırılmaya hazırdır.

Varilin tutucu çenelerindeki ağırlığı çenenin açılmasını önler. Varili yere bıraktığınızdaki çeneler açılacaktır.

**ÖNEMLİ NOT:** Bu aparatlar sadece ÇELİK VARİLLERDE kullanılmak için tasarlanmıştır.

Art. No.	Model	Kapasite (kg)	Varil çapı (mm)	Ağırlık (kg)
32 99 74 05	DT	500	600 - 900	65

Zincir sapan ürüne dahil değildir.

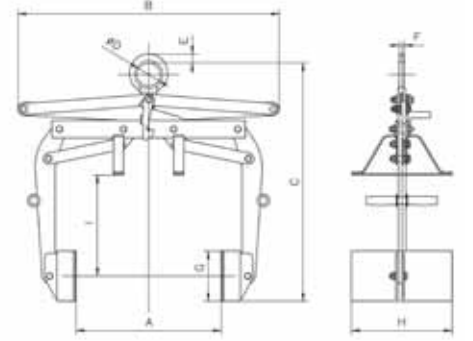
## DBV500 "VARİL KALDIRMA APARATI"



DBV500 varil kaldırma aparatı dik varilleri taşımak için tasarlanmıştır.

Bu ünite dik varilleri kavrar ve aynı pozisyonda yere indirir. Kenetleme çeneleri tutuşu sağlamak için sert lastik kaplamayla donatılmıştır. Varil kasağında ekstra güvenlik sağlayan bir kilitleme sistemi vardır. Bu ek özellik, eğer varillerin yüzeyi bitkisel veya makine yağıyla kirlenmişse mecburidir.

**ÖNEMLİ NOT:** Bu aparatlar sadece ÇELİK VARİLLERDE kullanılmak için tasarlanmıştır.



Art. No.	Model	Kapasite (kg)	Varil çapı (mm)	A (mm)	B (mm)	C (mm)	D (mm)	E (mm)	F (mm)	G (mm)	H (mm)	I (mm)	Ağırlık (kg)
3299 82 30	DBV 500	300	400-600	600	1040	950	90	34	15	200	400	400	65

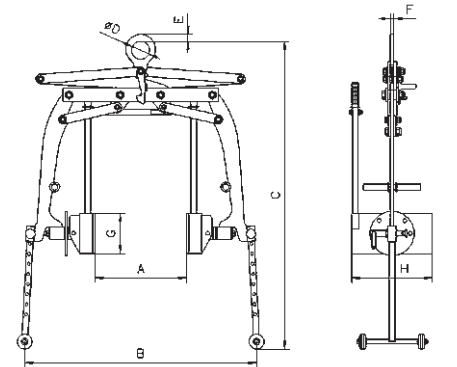
## DBT "VARİL ELLEÇLEME APARATI"



Boşaltma sistemli DBT varil elleçleme aparatı varilleri taşımak, kaldırmak, yere indirmek, ters çevirmek ve boşaltmak için tasarlanmıştır.

Varilleri boşaltmak için, kaldırma işlemi doğru yük merkezinden yapılmalıdır.

**ÖNEMLİ NOT:** Bu aparatlar sadece ÇELİK VARİLLERDE kullanılmak için tasarlanmıştır.



Art. No.	Model	Kapasite (kg)	Varil çapı (mm)	A (mm)	B (mm)	C (mm)	D (mm)	E (mm)	F (mm)	G (mm)	H (mm)	Ağırlık (kg)
3299 79 03	DBT	300	400-600	600	1150	1525	90	34	15	200	400	65

## TRU SERİSİ "BORU KALDIRMA APARATLARI"



### Çalışma yük limiti (WLL) 100 - 4000kg

TRU boru kaldırma aparatları tüpleri, boruları ve merdaneler veya 600 mm'ye kadar çapta benzer yuvarlak malzemeleri kaldırmak için tasarlanmıştır. Kullanımı oldukça basit ve güvenlidir.

Opsiyonel olarak

- Otomatik açma / kapama sistemi mevcuttur.
- Yüzeylerin çizilmesini en aza indirmek için çeneler plastik veya lastik koruyucular ile donatılabilir.

**ÖNEMLİ NOT:** Koruyucu kaplama kullanırken, yüzeylerin kuru, temiz olması ve üzerinde yağ olmaması gerekmektedir.



Art. No.	Model	Kapasite (kg)	Rulo Çapı (mm)	Ağırlık (kg)
3297 41 00	TRU 0.1	100	50 - 150	3,9
3297 45 00	TRU 0.5	500	35 - 200	13,6
3297 41 01	TRU 1	1000	35 - 200	13,6
3297 41 50	TRU 1.5	1500	80 - 300	27
3297 43 00	TRU 3	3000	80 - 300	49
3297 44 00	TRU 4	4000	200 - 600	204

## TBG SERİSİ "BLOK KALDIRMA APARATLARI"



### Çalışma yük limiti (WLL) 200 - 1000kg

TBG kaldırma aparatları, kaldırma basıncının iki katına karşı taşıyabilecek sağlamlıkta, paralel yüzeyli bütün malzemeleri taşımak için tasarlanmıştır. 0 ile 1100 mm'ye kadar çene kapasitesi sunar. Kullanımı oldukça basit ve güvenlidir.

Seçenekler:

- Otomatik açma / kapama sistemi mevcut.
- Çeneler dişli veya lastik kaplamalı pedlerle donatılabilir.

Lütfen sipariş verdiğiniz zaman belirtin.

**ÖNEMLİ NOT:** Lastik pedlerle donatılmış modelleri kullanırken yüzeylerin kuru, temiz olması ve üzerinde yağ olmaması gerekmektedir.



Art. No.	Model	Kapasite (kg)	Rulo Çapı (mm)	Ağırlık (kg)
3297 30 50	TBG 500 S (T/R)	500	0 - 150	27
3297 31 00	TBG 1000 S (T/R)	1000	50 - 250	50
3297 30 21	TBG 200 L (T/R)	200	200 - 500	49
3297 30 31	TBG 300 L (T/R)	300	400 - 700	52
3297 30 51	TBG 500 L (T/R)	500	600 - 900	55
3297 31 01	TBG 1000 L (T/R)	1000	800 - 1100	72



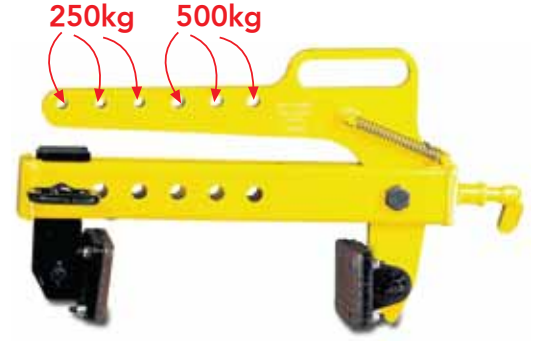
## TSA SERİSİ "HAFİF BLOK TA İMA APARATI"



**Kapasiteler: 250 - 500 kg**

TSA blok taşıma aparatı taş ve beton blokları ve paralel yüzeyli diğer malzemeleri taşımak için kullanışlıdır.

Güvenli ve çizmeden taşımayı sağlamak için aparatın koruyucu kaplaması vardır. Kısaç çenesi ve yük merkezi, kilitleme pimi aracılığıyla kolayca ve çabukça ayarlanabilir



Art. No.	Model	Kapasite (kg)	Çene açıklığı (mm)	Ağırlık (kg)
3297 63 25	TSA	250 - 500	0 - 240	13.5

**ÖNEMLİ NOT:** Yüzeylerin kuru, temiz olması ve üzerinde yağ olmaması gerekmektedir.

## TDI SERİSİ "BOBİN TA İMA APARATI"



TDI serisi, bobinler veya kutu profil gibi silindirik veya dikdörtgenimsi objeleri taşımak için özel olarak tasarlanmıştır. Bu aparatlar, uygulamanıza bağlı olarak üç farklı çene seçeneğiyle mevcuttur.

**Mevcut çene seçenekleri:**

Profilli çelik, sertleştirilmiş dişli veya lastik koruyucu kaplamalı. Koruyucu kaplamalı çeneler ile kaldırma işlemlerinde, kaldırılan malzemenin iç yüzeyi yağsız olmasına dikkat ediniz.

Lütfen sipariş verirken istediğiniz çene tipini belirtiniz.



Art. No.	Model	Kapasite (kg)	İç çap (mm)	Ağırlık (kg)
3298 21 00	TDI 0.1	100	220 - 420	17
3298 21 01	TDI 0.5	500	400 - 600	53
3298 21 11	TDI 1	1000	500 - 700	60

## TPR SERİSİ "PROFİL ÇELİK TA İMA APARATLARI"



TPR model aparatlar "I" şeklindeki çelik kirişlerin kaldırılması ve taşınması için özel olarak tasarlanmıştır.

Geniş bir çene kapasitesi sunar ve bu sayede çok çeşitli kiriş kalınlıklarında rahatlıkla kullanılabilir.

Kenetleme dişleri kirişe pozitif uyumla, güvenle sabitlenir.



Art. No.	Model	Kapasite (kg)	Çene açıklığı (mm)	Ağırlık (kg)
3298 22 05	TPR 500	500	0 - 200	15
3298 22 15	TPR 1500	1500	0 - 300	24
3298 22 30	TPR 3000	3000	0 - 300	47

## CLT / CLB SERİSİ "KONTEYNER KALDIRMA APARATLARI"

Üstten kaldırmak için CLT

Yanal kaldırmak için CLB

Çalışma yük sınırı (WLL) 32000 - 56000kg

Bu konteynır kaldırma aparatları dördlü set olarak kullanılır ve maksimum 56 tona kadar kaldırma kapasitesine sahiptir. CLT ve CLB, konteynırların taşınması için geçici bağlantı noktaları işlevini görür. Konteynırın üst ya da yan tarafına bağlamak istemenize göre değişik iki tür mevcuttur: CLT tipi, konteynırın üstündeki deliğe dik olarak takılır ve halkayı 90° çevirerek yerine kilitlenir. Bu işlemin ardından konteynır zincir, polyester ya da çelik halat sapan ve travers ile kaldırılır.

CLB modeli konteynırın alt ve üst yanlarındaki tespit deliklerine yatay bir biçimde bağlanır. Bu model, kazara boşalmalara karşı yay tahrikli kilit sistemine sahiptir.

**ÖNEMLİ NOT: KALDIRMA MUTLAKA UYGUN BİR TRAVERS ARACILIĞI İLE YAPILMALIDIR.**



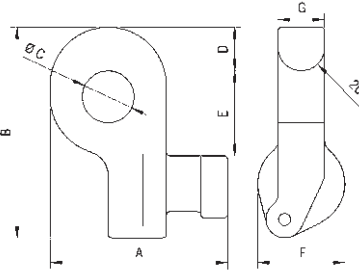
CLT serisi üstten kaldırmalar için uygundur.

CLB serisi yanal kaldırmalar için uygundur.

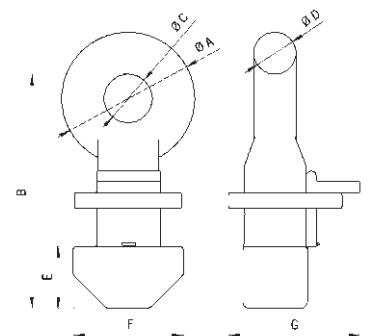
Art. No.	Model	Kapasite* (kg)	Kaldırma tipi	Zincirler arasındaki üst aç	A (mm)	B (mm)	C (mm)	D (mm)	E (mm)	F (mm)	G (mm)	Ağırlık** (kg)
3295 85 32	CLB	32000	YAN	50	152	181	45	37	73	75	40	18
3295 85 40		40000		36								
3295 85 50		50000		DIKEY								
3295 85 56	CLT	560000	ÜST	DIKEY	123	217	45	39	57	101	121	28

\* 4'lü set kapasitesidir.

\*\* 4'lü set ağırlığıdır.



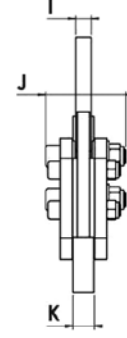
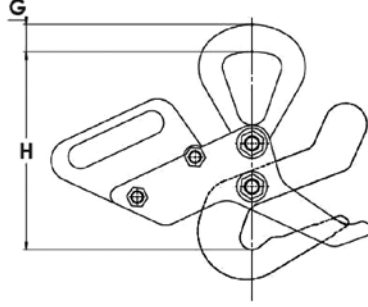
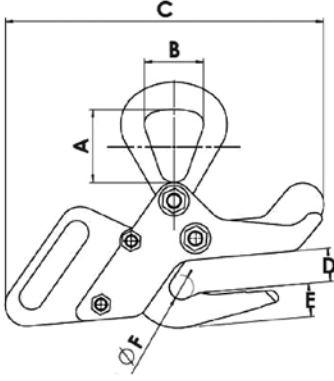
CLB



CLT

## AH OTOMATİK KANCA

Art. No.	Model	Kapasite (kg)	A (mm)	B (mm)	C (mm)	D (mm)	E (mm)	F (mm)	G (mm)	H (mm)	I (mm)	J (mm)	K (mm)	Ağırlık (kg)
3298 27 01	AH 2-32	2000	100	100	374	38	38	Ø32	25	291	12	68	12	6
3298 27 02	AH 5-40	5000	140	140	470	47,5	48	Ø40	30	370	20	100	20	16
3298 27 03	AH 10-40	10000	121	98	526	55	55	Ø40	45	327	25	132	35	30



### Teknik Özellikler

- Kaynaksız gövde yapısına sahiptir.
- Sıcak epoksi kaplamalıdır.
- FEM Grup : A5
- Statik test kat sayısı : 2
- Makine Emniyet Yönetmeliği : 2006/42/EC'ye uygundur

### Emniyet Talimatları

- Hassas yüklerde kullanmayınız.
- Kırmızı boyalı bölüm görünmediği zaman kaydırma yapınız.
- Çalışma sıcaklık aralığı : -20 + 100°C
- Her seferinde tek yük kaldırınız.
- Yükü kancada askıda bırakmayınız.

### Kaldırma İşlemi Öncesi

- Kancayı yük üzerindeki kaldırma gözüne geçiriniz. (Kancayı sonuna kadar itiniz) (şekil 1 ve 2)
- Operatörün fiziki olarak kancaya erişimi mümkün değil ise, kancanın yük kaldırma noktasına tam olarak girdiğine emin olması gerekmektedir.

### Yükü Kaldırırken

- Yük kaldırılmaya başlandığında kanca kendiliğinden otomatik olarak kilitlenir. (şekil 2 ve 3)
- Operatör kanca üzerindeki "kırmızı boyalı bölümün" görünmediğine (kancanın tam kilitlendiğine) emin olduktan sonra kaldırma işlemine devam eder.

### Yükü İndirirken

- Yük yere indirildiği anda kanca otomatik olarak açılır. Kanca rahatlıkla kaldırma gözünden çıkarılır. (şekil 4 ve 5)



1



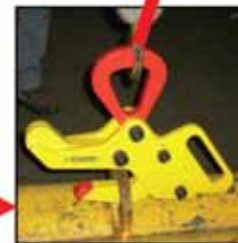
2



3



5



4

Operatör her kaldırma işlemi öncesi kancayı fiziki olarak kontrol etmelidir.



Kırmızı boyalı bölüm



## ■ CFA/M-C SERİSİ "PALET KALDIRMA ÇATALI VE EMNİYET KAFESİ"



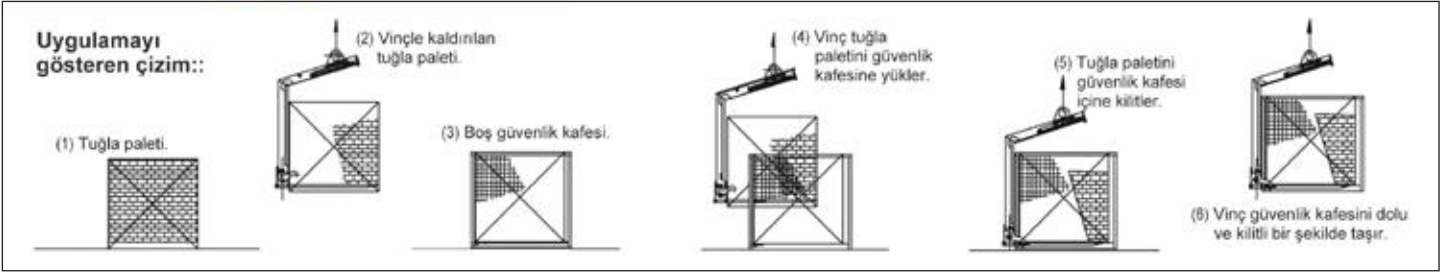
CFA/M-C palet kaldırma çatalları paletli tuğla yüklerini, blok ve çuval içindeki yapı malzemelerini kaldırıp taşımak için özel olarak tasarlanmıştır.

Üniteler, taşıma sırasında yükün hareket etmediğinden emin olmak için standart olarak bir emniyet kafesiyle temin edilir. Bu ürün özellikle alet, çanta veya el arabası gibi daha küçük, sabitlenmemiş ürünleri vinçle inşaat alanında üst katlara taşırken kullanılır. Emniyet kafesinin basit fakat etkili ve hızlı kilitleme mekanizması vardır.

Aparatın yük dengelemesi ya yaylı otomatik ya da manuel olarak yapılır.

**ÖNEMLİ NOT:** Bu güvenlik kafesleri personeli taşımak için kullanılmaz.

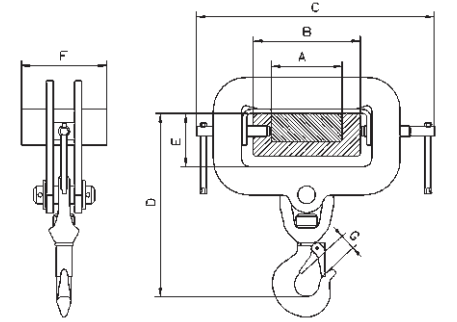
Art. No.	Model	Kapasite (kg)	Denge Ayarı	Ağırlık (kg)
3298 31 00	CFM/C1	1000	Manuel	190
3298 31 01	CFA/C1	1000	Otomatik	180
3298 32 00	CFM/C2	2000	Manuel	215
3298 32 01	CFA/C2	2000	Otomatik	205



## ■ TZH SERİSİ "AYARLANABİLİR TEK ÇATAL KANCASI"



TZH kanca forkliftinizi bir vinçe dönüştürmek için tasarlanmıştır. Bu sadece TZH'yi tek çatala takacak kadar basittir. Çatal kancası, çatala iki taraftaki dişli kolu sıkılarak bağlanır. Ünite standart olarak güvenlik mandallı fırdöndülü kancayla temin edilir.



Art. No.	Model	Kapasite (kg)	A (mm)	B (mm)	C (mm)	D (mm)	E (mm)	F (mm)	G (mm)	H (mm)	Ağırlık (kg)
3298 23 01	TZH 1.5/150	1500	100	150	310	360	260	74	120	25	8.5
3298 23 02	TZH 3.0/150	3000	100	150	350	400	270	74	120	28	12.0
3298 23 03	TZH 5.0/150	5000	100	150	350	400	295	74	120	34	16.0
3298 23 04	TZH 5.0/200	5000	150	200	440	490	320	94	180	34	16.0
3298 23 05	TZH 10.0/200	10000	150	200	440	490	420	94	180	45	43.0

## ■ FLTH SERİSİ "AYARLANABİLİR ÇİFT ÇATAL KANCASI"

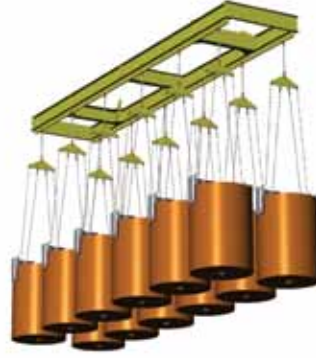


FLTH model çatallı kancası forkliftinizi bir vinçe dönüştürmek için tasarlanmıştır. Bu sadece FLTH'yi forkliftinizin çatallarına takacak kadar basittir. FLTH çatallara, her çatalın alt kısmında bulunan iki dişli kolu sıkılarak bağlanır. Ünite standart olarak güvenlik mandallı fırdöndülü kancayla temin edilir.

Art. No.	Model	Kapasite (kg)	Max. çatallı ölçüsü (mm)	Ağırlık (kg)
3298 24 01	FLTH1	1.000	120 x 60	25
3298 24 02	FLTH2	2.000	120 x 60	37



## PR1500 SERİSİ "KAĞIT MAKARA KALDIRMA APARATI"



Kağıt makara kaldırma aparatı tek ya da uygun bir traversin kullanımıyla eş zamanlı olarak birden fazla makaranın kaldırılması için geliştirilmiştir.

Bu ürün dar alanlardaki makaralara kolay bir ulaşım sağlar ve özellikle vagon, konteynır, gemi ambarları ve kargo depolama tesislerinden makaraların sevkleri için kullanışlıdır.

Aparat çelikten üretilmiştir ve güvenli tutuşu garantilemek ve yükün zarar görmesini önlemek için poliüretan kaplamayla donatılmıştır.

Art. No.	Model	Kapasite* (kg)	Rulo çapı (mm)	Ağırlık** (kg)
3299 83 15	PR 1500	1500	900 - 1500	44

\* Bir set kapasitesidir.

\*\* Bir set ağırlığıdır.

## DL5 SERİSİ "KİLİTLEYİCİ MANİVELALI MAKARA TA İMA APARATI"



Zincir sapan ürün içeriğine dahil değildir.

DL5 kilitleyici manivellalı makara taşıma aparatı çelik veya ahşap kablo makaralarını kaldırmak, yüklemek veya taşımak için tasarlanmıştır.

**Ürün çift olarak satılmaktadır.**

Kolay tasarımı, kullanıcıya makaranın her iki tarafına DL5 yerleştirilerek iki ayaklı zincir sapan ile makarayı kaldırma imkanı sunar. Standart kapasite çift başına 5000 kg'dır ancak istek üzerine diğer kapasitelerde üretilebilir.

Art. No.	Model	Kapasite (kg / çift)	Delik ölçüsü (mm)	Ağırlık (kg / çift)
3299 48 05	DL5	5000	82 x 85	11



## DİĞER KAĞIT MAKARA SEÇENEKLERİ



Sabit Travers



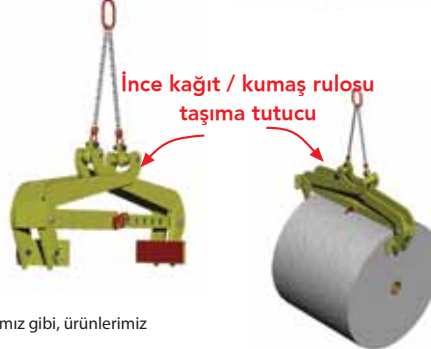
Döner Travers



Küçük kollu tutucu



İnce kağıt / kumaş rulosu taşıma tutucu

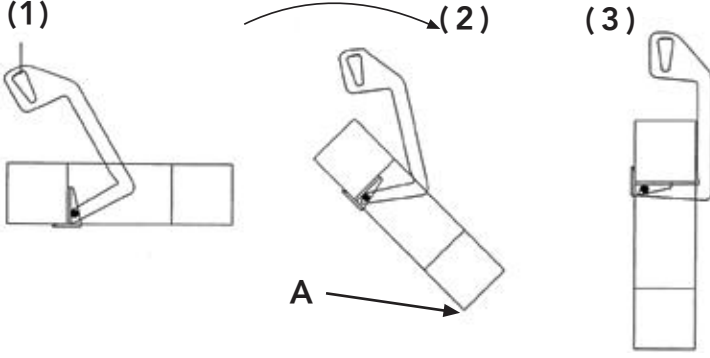


Çok çeşitli makara kaldırma ve elleçleme ekipmanı Netmak'tan temin edilebilir. Pek çok ekipmanımız gibi, ürünlerimiz müşterilerimizin farklı ihtiyaçlarını karşılamak için özel olarak tasarlanabilir.

## TCS SERİSİ "ÇOK AMAÇLI C KANCALAR"

TCS model bobin kancaları yerde yatay olarak bulunan özellikle çelik bobin ve balyaları yataydan dikey pozisyona getirmek üzere tasarlanmıştır.

C kanca kaldırılacak ürüne takıldıktan sonra vinç kancası yükseldiğinde, bobin otomatik olarak yatay pozisyondan dikey pozisyona gelir. Bu, ürünü taşıma ve aynı zamanda makinelere ve raflara yerleştirme işleminde kolaylık sağlar.



Yukarıda gösterildiği gibi kaldırma pabucunun arkası bobinin içine geçecek ve kaldırma sapını dikey olacak şekilde kancayı bobinin içine yerleştiriniz. Bobin yerden yükselene kadar yavaşça yukarı kaldırınız.

Bobin yükseldiğinde, bobinin tamamının dikey pozisyona gelmesi için A noktası yere sabit kalma şartı ile vincinizi okla gösterilen yöne doğru hareket ettiriniz.

Bobin yerden kesilirken dikkat ediniz, çünkü bobin C kancaya doğru geri hareketlenecektir. Eğer ince makara kaldırılacaksa, bobini ucuna yerleştiriniz ve taşıma için bobini kancanın arkasına doğru hareket ettiriniz.



**Zincir sapan ürün içeriğine dahil değildir.**

Art. No.	Model	Kapasite (kg)	Bobin (mm)	Minimum iç çap (mm)	Ağırlık (kg)
3812 00 10	TCS 0.5 / 120	500	50 - 120	220	9
3812 00 11	TCS 0.5 / 200	500	100 - 200	300	10
3812 00 12	TCS 1.0 / 200	1000	100 - 200	300	13
3812 00 13	TCS 1.0 / 300	1000	200 - 300	400	15
3812 00 14	TCS 2.0 / 200	2000	100 - 200	300	21
3812 00 15	TCS 2.0 / 300	2000	200 - 300	400	23
3812 00 16	TCS 3.0 / 200	3000	100 - 200	300	34
3812 00 17	TCS 3.0 / 300	3000	200 - 300	400	39

## TACH SERİSİ "ÇİFT KOLLU C KANCALAR"

TACH Çift Kollu C-Kancalar, yükleri yatay pozisyonda kaldırmak için tasarlanmıştır ve dar alanlarda kullanım için idealdir.

Kollar taşıyıcı gövdeye monte edilmiştir. Bu da kolların değişik yük genişliklerine göre ayarlanmasına yardımcı olur. Bu kanca sadece bir vinç operatörüyle yüke monte ya da demonte edilebilir.

Bütün TACH C-Kancaları sizin özel ihtiyaçlarınıza göre ayrı ayrı tasarlanır.

**Lütfen teklif isterken yukarıda belirtilen A, B ve C ölçüsüne ek olarak talep edilen kapasiteyi de belirtiniz.**

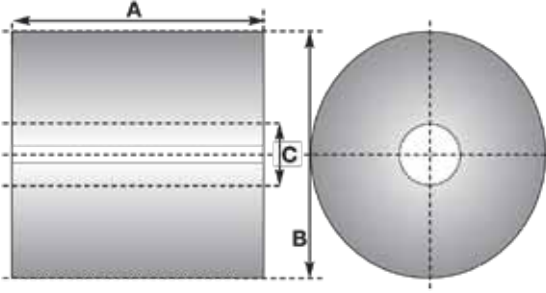


## TCK SERİSİ "TEK KOLLU C KANCALAR"

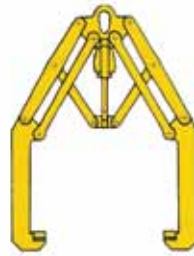
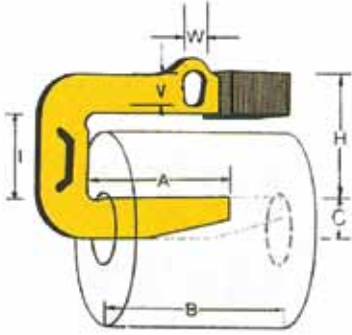
TCK serisi C-Kancalar bobinleri, ruloları, halkaları, boruları, yuvarlak ve diğer benzer yükleri güvenli ve etkili bir şekilde kaldırmak için tasarlanmıştır.

Müşterilerimizin ihtiyaçlarına göre, hızlı bir şekilde çözümler üretmek için en son 3D CAD Tasarım teknolojisini kullanılır. Biçimlendirilmiş çene ve ayarlanabilir sonlandırmalar dahil birçok seçenek mevcuttur.

**Lütfen teklif isterken aşağıda belirtilen A, B ve C ölçüsüne ek olarak talep edilen kapasiteyi de belirtiniz.**



## Diğer Seçenekler



## Motorize C Kanca

- Motorize C kancalar müşteri ihtiyacı doğrultusunda tasarlanır ve üretilir.
- Vinç kancasına bağlantı yeri, tek gözlü, pimli veya çift bacaklı sapanla kaldıracak şekilde tasarlanabilir.
- Yüksek sıcaklıklarda çalışmaya uygundur.
- Yük darbelerine karşı korumak için çeşitli kaplama seçenekleri mevcuttur.

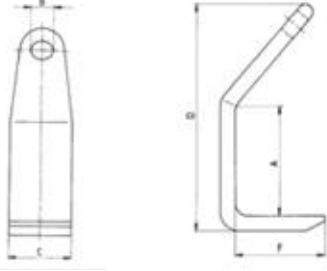


## Motorize Tong

- Motorize tong, müşteri ihtiyacı doğrultusunda tasarlanır ve üretilir.



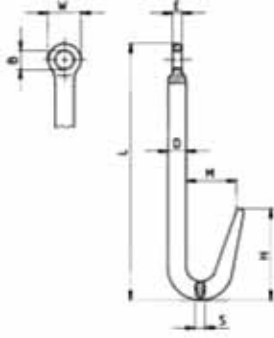
## Plaka Kancası Grade 8



Art.No.	Kapasite (tek / kg)	A (mm)	B (mm)	C (mm)	D (mm)	F (mm)	Ağırlık (kg)
2923 21 06	500	80	16	50	170	70	0.8
2923 21 08	1000	90	20	60	210	90	1.4
2923 21 10	1500	110	23	70	240	105	2.5
2923 21 13	2000	125	25	80	275	110	3.5
2923 21 16	2500	145	30	90	300	120	5.7
2923 21 20	3000	185	35	100	380	135	7.4
2923 21 22	4000	220	35	115	450	145	10.2
2923 21 26	5000	260	40	130	520	160	15.0
2923 21 32	7500	300	45	150	600	180	20.0
2923 21 33	10000	300	45	150	600	180	28

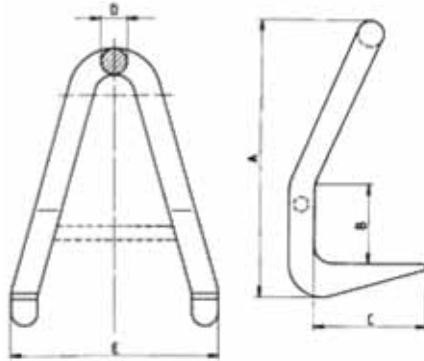
Çift olarak kullanılacaktır.

## Askı Kancası Grade 8



Art.No.	Kapasite (kg)	B (mm)	D (mm)	E (mm)	H (mm)	L (mm)	M (mm)	S (mm)	W (mm)	Ağırlık (kg)
2923 22 01	1600	20	30	20	110	370	50	20	50	2.5
2923 22 02	1600	20	20	10	100	280	40	15	35	1.2
2923 22 03	3200	21	28	13	95	430	50	23	45	2.3
2923 22 04	4000	21	32	13	95	430	50	23	45	5.0

## Çatal Kanca



Çift olarak kullanılacaktır.

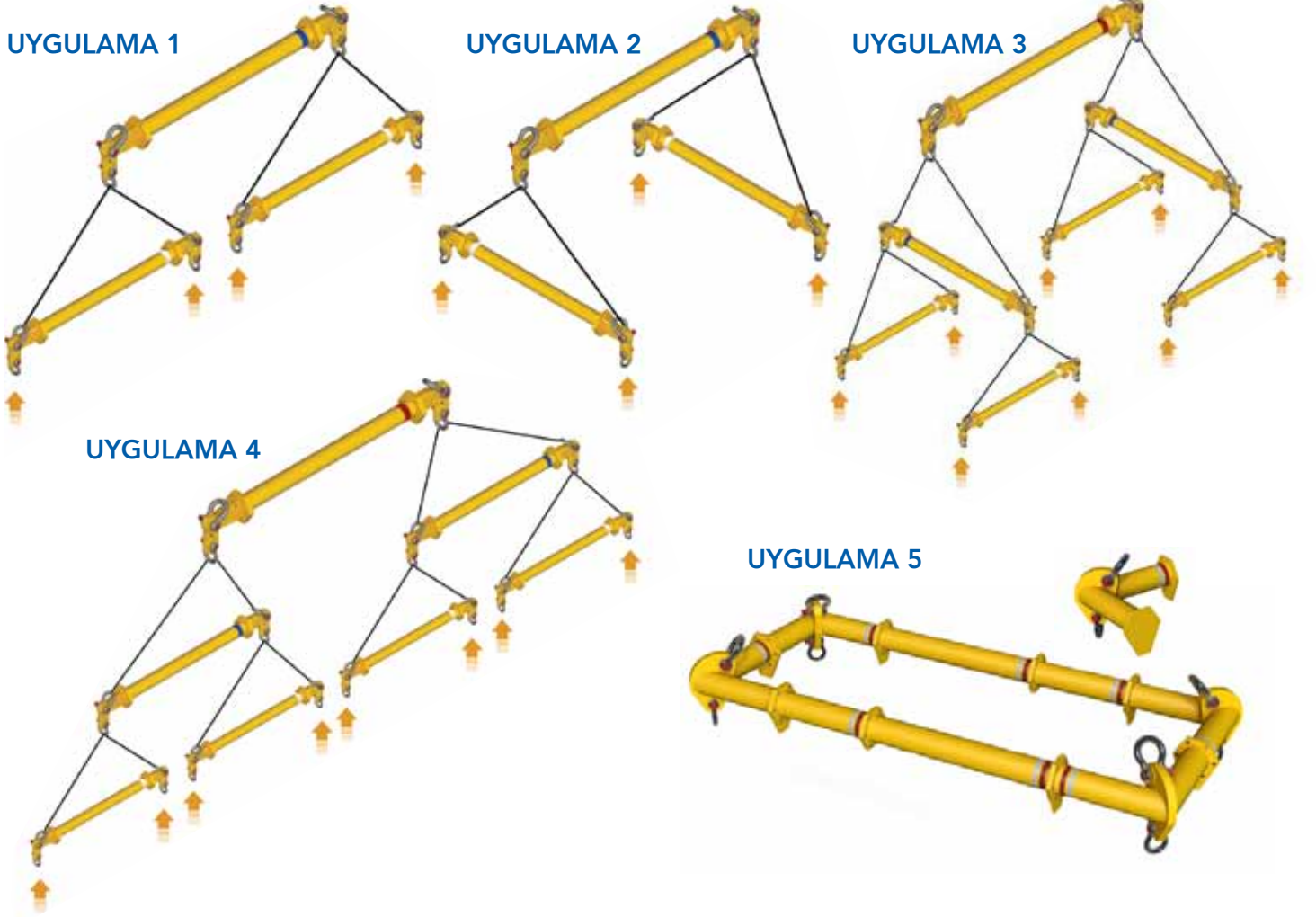
Art.No.	Kapasite (tek / kg)	A (mm)	B (mm)	C (mm)	D (mm)	E (mm)	Ağırlık (kg)
2922 90 06	500	180	50	80	18	150	1.3
2922 90 07	1120	210	60	95	20	170	1.8
2922 90 08	1500	240	70	105	22	200	2.2
2922 90 09	2000	280	80	115	26	220	3.3
2922 90 10	2500	340	100	120	32	270	6.5
2922 90 11	3200	400	120	140	32	320	8.3
2922 90 12	4000	530	160	180	36	420	13.5
2922 90 13	5300	660	200	210	40	520	19.0
2922 90 14	6000	800	250	250	50	640	33.0
2922 90 15	7500	980	300	300	60	760	60.0
2922 90 16	10000	1000	400	350	70	800	75.0



## MODÜLER TRAVERSLER

### Traversinizi Kendiniz Oluşturun!

Farklı uzunluklardaki parçaları birleştirerek, değişik uygulamalar için traversinizi tasarlayabilirsiniz.



### MODÜLER TRAVERS ÖZELLİKLERİ

#### MALZEME

Kullandığımız malzeme, traversler için S275 ve geri kalan malzemeler için S355'dir. Müşteri ihtiyacına doğrultusunda yüksek elastik sınırlara sahip traversler üretilmektedir.

#### BOYA

Ürünlerimizin kullandığımız malzeme, traversler için S275 ve geri kalan malzemeler için S355'dir. Müşteri ihtiyacına doğrultusunda yüksek elastik sınırlara sahip traversler üretilmektedir.

#### A MİDA BELİRTİLEN STANDARTLAR İLE UYUMLUDUR.

Cihazlara ilişkin üye devletlerin çeşitli mevzuat yaklaşımlarına ilişkin 17 Mayıs 2006 tarihli 2006/42/CE sayılı Makine Emniyeti Yönetmeliği ve elektromanyetik uyumluluk konusunda üye devletlerin çeşitli mevzuat yaklaşımına ilişkin 15 Aralık 2004 tarihli 2004/108/CE sayılı Avrupa Parlamentosu ve Konsey direktifleri hükümlerine uymaktayız ve aşağıda belirtilen standartlar uyarınca üretimi gerçekleştirilmektedir:

- UNE-EN ISO 12100 – 1:2004:Cihazlara ilişkin güvenlik. Temel kavramlar, tasarımına ilişkin temel ilkeler. Bölüm 1: Temel terminoloji, yöntembilim
- UNE-EN ISO 12100 – 1:2004:Cihazlara ilişkin güvenlik. Temel kavramlar, tasarımına ilişkin temel ilkeler. Bölüm 2: Teknik esaslar
- UNE-EN 13155:2004+A2:2009. Vinçler. Güvenlik, yük kaldırmak için statik ekipmanlar
- UNE-EN ISO 3834-1:2006. Metalik malzemelerin füzyon kaynağı için kalite gerekliliği. Bölüm 1: Kalite gerekliliğinin uygun düzeyde seçimine ilişkin kriter

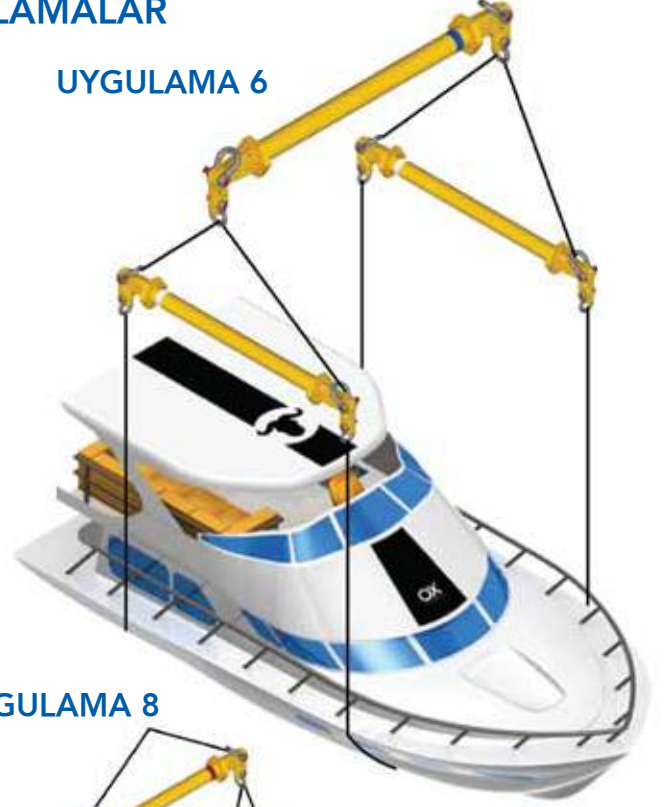
FEM5 yapı bölümü. Kaldırma hızı 20 m/dk

## ÇEŞİTLİ UYGULAMALAR

**UYGULAMA 5**  
(Konteyner taşıma)



**UYGULAMA 6**



**UYGULAMA 7**  
(Konteyner taşıma)



**UYGULAMA 8**

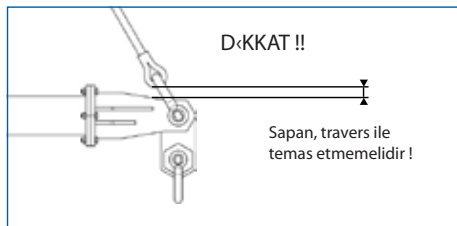


## MODÜLER TRAVERS SİSTEMLERİ

Büyük ve uzun malzemelerin kaldırma ve taşınmasında modüler travers kolaylığından faydalanın !!

Modüler travers sistemleri, 2 tondan 400 tona kadar kapasite aralığında ve uzunluk olarak 1m den 24m uzunluğa kadar kullanıcı tarafından ayarlanabilen modüler sistemden oluşmaktadır. Katalogdaki standart serilerin dışında 400 tona kadar özel imalatlar yapabilmekteyiz.

- 110 tona kadar olan standart seriler stoklarımızda mevcuttur.
- Güncel standartlara ve yönetmeliklere uygun olarak üretilmişlerdir.
- Küçük ebatları ve düşük ağırlıkları sayesinde muhafazası ev taşınması kolaydır.
- Kılavuz üzerinde adımların takip edilerek kolay ve hızlı montaj imkanı sağlar. Yıllık kontrol zorunludur.
- Travers boyunu, uygun maliyetli parçalar sayesinde istediğiniz gibi değiştirme olanağı sağlar.
- Modüler bir sistemdir, her tür kaldırma çalışmaları için ihtiyaç duyduğunuz ayarlanmış yeni bir traverse sahip olmak için yalnızca bölümleri eklemeniz veya çıkarmanız gerekir.
- Modüler travers sistemlerini yatayda alt alta geçek şekilde dağıtıcı olarak kullanabilirsiniz. Birden fazla ankraj noktasını kaldırmak için dağıtıcı kirişlerini dikey olarak birleştirebilirsiniz.
- Kaldırma mapaları tüm serilerde tarafımızdan temin edilir.
- Sapanların hasar görmemesi için büyük yüklerde büyük mapa kullanımı tercih edilir.





### MODÜLER TRAVERS PARÇALARI:





## KAPASİTE TABLOLARI

Uzunluklara göre kapasiteler değişmektedir. Lütfen aşağıdaki tablolardan travers uzunluğuna göre değişen kaldırma kapasitelerini inceleyiniz.

<b>SB 07</b>	 <b>7 TON</b>			
Uzunluk (mt) (L)	1	2	3	4
Yük 30° (ton)	7	7	5	3.50
Yük 45° (ton)	7	6	4	2

<b>SB 15</b>	 <b>15 TON</b>			
Uzunluk (mt) (L)	1 - 3	4	5	6
Yük 30° (ton)	15	15	15	9
Yük 45° (ton)	15	11	7	5

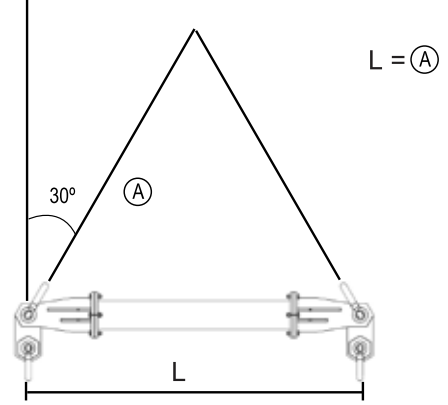
<b>SB 22</b>	 <b>22 TON</b>						
Uzunluk (mt) (L)	1 - 3	4	5	6	7	8	
Yük 30° (ton)	22	22	22	18	12	8	
Yük 45° (ton)	22	20	14	9	7	5	

<b>SB 34</b>	 <b>34 TON</b>							
Uzunluk (mt) (L)	1 - 3	4	5	6	7	8	9	10
Yük 30° (ton)	34	34	34	32	24	17	14	10
Yük 45° (ton)	34	32	25	18	13	9	7	6

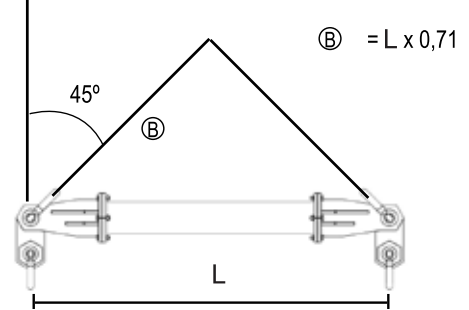
<b>SB 50</b>	 <b>50 TON</b>											
Uzunluk (mt) (L)	1 - 4	5	6	7	8	9	10	11	12			
Yük 30° (ton)	50	50	50	45	40	32	25	20	16			
Yük 45° (ton)	50	45	40	30	24	18	14	12	10			

### KALDIRMA AÇILARI

#### 30 ° Kaldırma açısı



#### 45 ° Kaldırma açısı



#### OMEGA PİMLİ MAPA



#### OMEGA EMNİYET SOMUNLU MAPA



#### AĞIR TONAJ ÇELİK HALAT MAPASI



**SB 07**  
OMEGA PİMLİ / EMNİYETLİ  
MAPALAR :  
Üst : 6.5 Ton  
Alt : 4.75 Ton



**SB 22**  
OMEGA PİMLİ / EMNİYETLİ  
MAPALAR :  
Üst : 17 Ton  
Alt : 12 Ton



**SB 50**  
OMEGA PİMLİ / EMNİYETLİ  
MAPALAR :  
Üst : 35 Ton  
Alt : 25 Ton



**SB 15**  
OMEGA PİMLİ / EMNİYETLİ  
MAPALAR :  
Üst : 12 Ton  
Alt : 8.5 Ton



**SB 34**  
OMEGA PİMLİ / EMNİYETLİ  
MAPALAR :  
Üst : 25 Ton  
Alt : 17 Ton

## KAPASİTE TABLOLARI

### DİKKAT

Modüler travers en fazla 6 ara parçadan oluşmalıdır. 6 ara parça + 2 sonlandırıcı, toplam 8 parçayı geçmemesine özen gösteriniz.

Kullanımda uzun parçaların traversin ortasında kalmasına özen gösteriniz.

SB 70	70 TON							
Uzunluk (mt) (L)	1 - 7	8	9	10	11	12	13	14
Yük 30° (ton)	70	70	70	65	50	45	35	30
Yük 45° (ton)	70	58	45	36	30	25	20	18

SB 110	110 TON										
Uzunluk (mt) (L)	1 - 8	9	10	11	12	13	14	15	16	17	18
Yük 30° (ton)	110	110	110	100	90	75	65	60	50	45	40
Yük 45° (ton)	110	95	75	60	50	40	35	30	25	23	20

SB 170	170 TON										
Uzunluk (mt) (L)	1 - 8	9	10	11	12	13	14	15	16	17	18
Yük 30° (ton)	170	170	170	170	155	135	120	100	90	80	70
Yük 45° (ton)	170	150	130	110	90	75	65	55	50	45	40

SB 250	250 TON														
Uzunluk (mt) (L)	1 - 8	9	10	11	12	13	14	15	16	17	18	19	20	21	22
Yük 30° (ton)	250	250	250	250	250	220	190	165	150	130	115	100	90	80	60
Yük 45° (ton)	250	220	190	170	150	125	110	95	80	70	60	55	50	45	40

SB 400	400 TON														
Uzunluk (mt) (L)	1 - 10	11	12	13	14	15	16	17	18	19	20	21	22	23	24
Yük 30° (ton)	400	400	400	400	400	400	400	380	360	340	320	300	280	260	240
Yük 45° (ton)	400	390	370	350	330	310	290	270	250	230	210	190	170	150	130

#### OMEGA PİMLİ MAPA



#### OMEGA EMNİYET SOMUNLU MAPA



#### AĞIR TONAJ ÇELİK HALAT MAPASI



**SB 70**  
OMEGA PİMLİ / EMNİYETLİ  
MAPALAR :  
Üst : 55 Ton  
Alt : 35 Ton



**SB 170**  
OMEGA PİMLİ / EMNİYETLİ  
MAPALAR :  
Üst : 120 Ton  
Alt : 85 Ton



**SB 400**  
AĞIR TONAJ  
ÇELİK HALAT MAPASI  
Üst : 300 Ton  
Alt : 200 Ton



**SB 110**  
OMEGA PİMLİ / EMNİYETLİ  
MAPALAR :  
Üst : 85 Ton  
Alt : 55 Ton



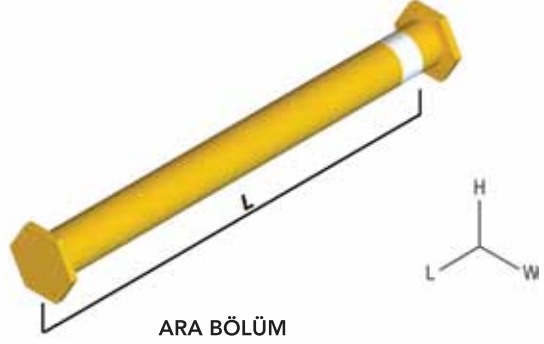
**SB 250**  
AĞIR TONAJ  
ÇELİK HALAT MAPASI  
Üst : 200 Ton  
Alt : 125 Ton



## 7 Ton Travers

6,5T ÜST MAPA

4,75T ALT MAPA



BAĞLANTI TERMİNALİ

SONLANDIRICI

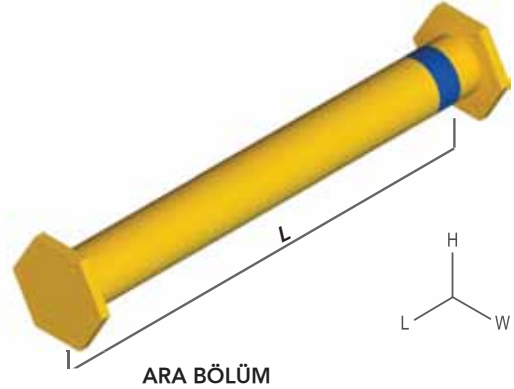
ARA BÖLÜM

Art. No.	Açıklama	Ağırlık (kg)	Ölçüler LxWxH (mm)	Çalışma açısına göre kap.(t)	
				30°	45°
578SB00701005	SB-07 500mm ARA BÖLÜM	7	500 x 160 x 140	7	7
578SB00701010	SB-07 1000mm ARA BÖLÜM	10	1000 x 160 x 140	7	7
578SB00701020	SB-07 2000mm ARA BÖLÜM	16	2000 x 160 x 140	7	6
578SB00701030	SB-07 3000mm ARA BÖLÜM	23	3000 x 160 x 140	5	4
578SB00703000	SB-07 250mm SONLANDIRICI	6	289 x 160 x 140		7
578SB00702000	SB-07 BAĞLANTI TERMİNALİ	2	88 x 24 x 208		7
25542065	6,5T OMEGA PİMLİ MAPA - 7/8" (ÜST)	1,64	7/8"		6,5
25543065	6,5T OMEGA EMNİYET SOMUNLU MAPA- 7/8" (ÜST)	1,79	7/8"		6,5
25542047	4,75T OMEGA PİMLİ MAPA - 3/4" (ALT)	1,07	3/4"		4,75
25543047	4,75T OMEGA EMNİYET SOMUNLU MAPA - 3/4" (ALT)	1,23	3/4"		4,75
578SB00704000	SB-22 CİVATALAR (1 KUTUDA 6 ADET)	-	M10		-

## 15 Ton Travers

12T ÜST MAPA

8,5T ALT MAPA



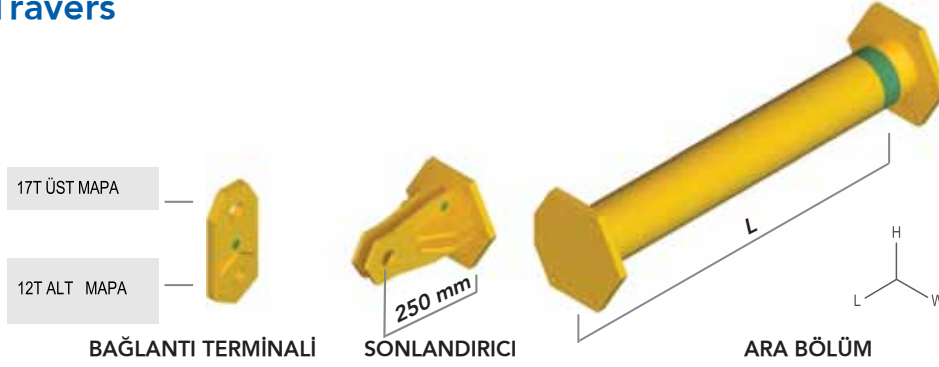
BAĞLANTI TERMİNALİ

SONLANDIRICI

ARA BÖLÜM

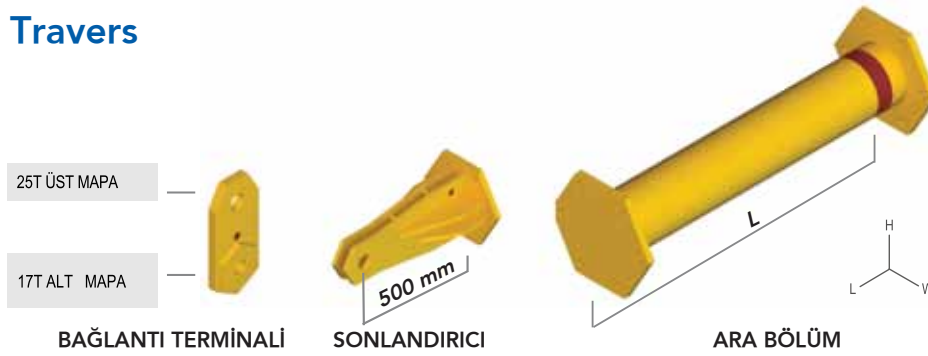
Art. No.	Açıklama	Ağırlık (kg)	Ölçüler LxWxH (mm)	Çalışma açısına göre kap.(t)	
				30°	45°
578SB01501005	SB-15 500mm ARA BÖLÜM	18	500 x 220 x 190	15	15
578SB01501010	SB-15 1000mm ARA BÖLÜM	26	1000 x 220 x 190	15	15
578SB01501020	SB-15 2000mm ARA BÖLÜM	43	2000 x 220 x 190	15	15
578SB01501030	SB-15 3000mm ARA BÖLÜM	59	3000 x 220 x 190	15	15
578SB01501040	SB-15 4000mm ARA BÖLÜM	76	4000 x 220 x 190	15	11
578SB01501050	SB-15 5000mm ARA BÖLÜM	93	5000 x 220 x 190	15	7
578SB01503000	SB-15 250mm SONLANDIRICI	12	310 x 220 x 190		15
578SB01502000	SB-15 BAĞLANTI TERMİNALİ	4,5	120 x 36 x 281		15
25542125	12T OMEGA PİMLİ MAPA - 1 1/4" (ÜST)	4,31	1 1/4"		12
25543120	12T OMEGA EMNİYET SOMUNLU MAPA- 1/4" (ÜST)	5,31	1 1/4"		12
25542085	8,5T OMEGA PİMLİ MAPA - 1" (ALT)	2,28	1"		8,5
25543085	8,5T OMEGA EMNİYET SOMUNLU MAPA - 1" (ALT)	2,28	1"		8,5
578SB01504000	SB-22 CİVATALAR (1 KUTUDA 6 ADET)	-	M12		-

## 22 Ton Travers



Art. No.	Açıklama	Ağırlık (kg)	Ölçüler LxWxH (mm)	Çalışma açısına göre kap.(t)	
				30°	45°
578SB02201005	SB-22 ARA BÖLÜM 500mm	26	500 x 290 x 250	22	22
578SB02201010	SB-22 ARA BÖLÜM 1000mm	37	1000 x 290 x 250	22	22
578SB02201020	SB-22 ARA BÖLÜM 2000mm	57	2000 x 290 x 250	22	22
578SB02201030	SB-22 ARA BÖLÜM 3000mm	78	3000 x 290 x 250	22	22
578SB02201040	SB-22 ARA BÖLÜM 4000mm	99	4000 x 290 x 250	22	22
578SB02201050	SB-22 ARA BÖLÜM 5000mm	120	5000 x 290 x 250	22	14
578SB02201060	SB-22 ARA BÖLÜM 6000mm	140	6000 x 290 x 250	18	9
578SB02203000	SB-22 SONLANDIRICI 250mm	20	322 x 290 x 250	22	
578SB02202000	SB-22 BAĞLANTI TERMİNALİ	9	144 x 45 x 325	22	
25542170	17T OMEGA PİMLİ MAPA - 1 1/2" (ÜST)	7.8	1 1/2"	17	
25543170	17T OMEGA EMNİYET SOMUNLU MAPA - 1 1/2" (ÜST)	9.43	1 1/2"	17	
25542125	12T OMEGA PİMLİ MAPA - 1 1/4" (ALT)	4.31	1 1/4"	12	
25543120	12T OMEGA EMNİYET SOMUNLU MAPA - 1 1/4" (ALT)	5.31	1 1/4"	12	
578SB02204000	SB-22 CİVATALAR (1 KUTUDA 6 ADET)	-	M16	-	

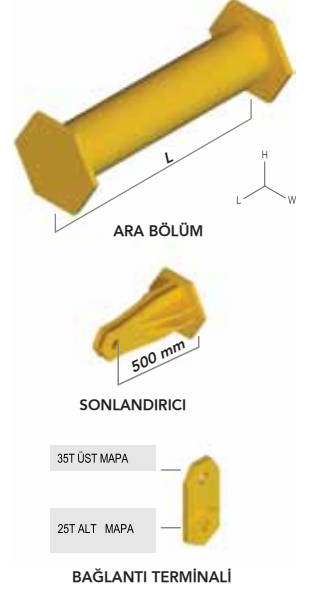
## 34 Ton Travers



Art. No.	Açıklama	Ağırlık (kg)	Ölçüler LxWxH (mm)	Çalışma açısına göre kap.(t)	
				30°	45°
578SB03401005	SB-34 ARA BÖLÜM 500mm	34	500 x 340 x 295	34	34
578SB03401010	SB-34 ARA BÖLÜM 1000mm	47	1000 x 340 x 295	34	34
578SB03401020	SB-34 ARA BÖLÜM 2000mm	72	2000 x 340 x 295	34	34
578SB03401030	SB-34 ARA BÖLÜM 3000mm	97	3000 x 340 x 295	34	34
578SB03401040	SB-34 ARA BÖLÜM 4000mm	123	4000 x 340 x 295	34	32
578SB03401050	SB-34 ARA BÖLÜM 5000mm	148	5000 x 340 x 295	34	25
578SB03401060	SB-34 ARA BÖLÜM 6000mm	173	6000 x 340 x 295	32	18
578SB03403000	SB-34 SONLANDIRICI 500mm	46	586 x 339 x 295	34	
578SB03402000	SB-34 BAĞLANTI TERMİNALİ	16	172 x 54 x 395	34	
25542250	25T OMEGA PİMLİ MAPA - 1 3/4" (ÜST)	12.6	1 3/4"	25	
25543250	25T OMEGA EMNİYET SOMUNLU MAPA - 1 3/4" (ÜST)	15.4	1 3/4"	25	
25542170	17T OMEGA PİMLİ MAPA - 1 1/2" (ALT)	7.8	1 1/2"	17	
25543170	17T OMEGA EMNİYET SOMUNLU MAPA - 1 1/2" (ALT)	9.43	1 1/2"	17	
578SB03404000	SB-34 CİVATALAR (1 KUTUDA 6 ADET)	-	M20	-	

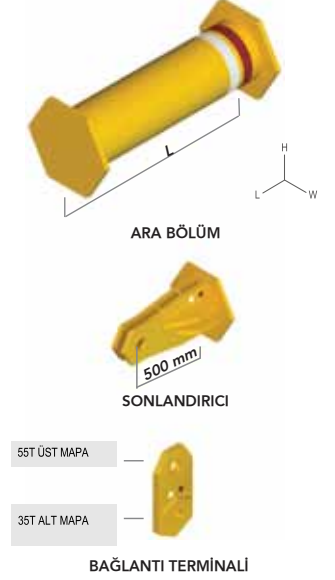
## 50 Ton Travers

Art. No.	Açıklama	Ağırlık (kg)	Ölçüler LxWxH (mm)	Çalışma açısına göre kap.(t)	
				30°	45°
578SB05001005	SB-50 ARA BÖLÜM 500mm	55	500 x 400 x 346	50	50
578SB05001010	SB-50 ARA BÖLÜM 1000mm	71	1000 x 400 x 346	50	50
578SB05001020	SB-50 ARA BÖLÜM 2000mm	104	2000 x 400 x 346	50	50
578SB05001030	SB-50 ARA BÖLÜM 3000mm	137	3000 x 400 x 346	50	50
578SB05001040	SB-50 ARA BÖLÜM 4000mm	170	4000 x 400 x 346	50	50
578SB05001050	SB-50 ARA BÖLÜM 5000mm	204	5000 x 400 x 346	50	45
578SB05001060	SB-50 ARA BÖLÜM 6000mm	237	6000 x 400 x 346	50	40
578SB05003000	SB-50 SONLANDIRICI 500mm	71	600 x 400 x 346	50	50
578SB05002000	SB-50 BAĞLANTI TERMİNALİ	22	200 x 60 x 450	50	50
25542350	35T OMEGA PİMLİ MAPA - 2" (ÜST)	20.4	2"	35	35
25543350	35T OMEGA EMNİYET SOMUNLU MAPA - 2" (ÜST)	23.7	2"	35	35
25542250	25T OMEGA PİMLİ MAPA - 1 3/4" (ALT)	12.6	1 3/4"	25	25
25543250	25T OMEGA EMNİYET SOMUNLU MAPA - 1 3/4" (ALT)	12.4	1 3/4"	25	25
578SB05004000	SB-50 CİVATALAR (1 KUTUDA 6 ADET)	-	M20	-	-



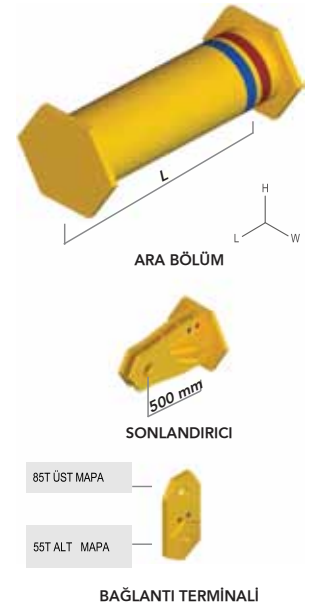
## 70 Ton Travers

Art. No.	Açıklama	Ağırlık (kg)	Ölçüler LxWxH (mm)	Çalışma açısına göre kap.(t)	
				30°	45°
578SB07001005	SB-70 ARA BÖLÜM 500mm	74	500 x 447 x 390	70	70
578SB07001010	SB-70 ARA BÖLÜM 1000mm	100	1000 x 447 x 390	70	70
578SB07001020	SB-70 ARA BÖLÜM 2000mm	153	2000 x 447 x 390	70	70
578SB07001030	SB-70 ARA BÖLÜM 3000mm	205	3000 x 447 x 390	70	70
578SB07001040	SB-70 ARA BÖLÜM 4000mm	257	4000 x 447 x 390	70	70
578SB07001050	SB-70 ARA BÖLÜM 5000mm	310	5000 x 447 x 390	70	70
578SB07001060	SB-70 ARA BÖLÜM 6000mm	362	6000 x 447 x 390	70	70
578SB07003000	SB-70 SONLANDIRICI 500mm	105	624 x 447 x 390	70	70
578SB07002000	SB-70 BAĞLANTI TERMİNALİ	43	247 x 70 x 550	70	70
25542550	55T OMEGA PİMLİ MAPA - 2 1/2" (ÜST)	38.9	2 1/2"	55	55
25543500	55T OMEGA EMNİYET SOMUNLU MAPA - 2 1/2" (ÜST)	44.6	2 1/2"	55	55
25542350	35T OMEGA PİMLİ MAPA - 2" (ALT)	20.4	2"	35	35
25543350	35T OMEGA EMNİYET SOMUNLU MAPA - 2" (ALT)	23.7	2"	35	35
578SB07004000	SB-70 CİVATALAR (1 KUTUDA 6 ADET)	-	M20	-	-



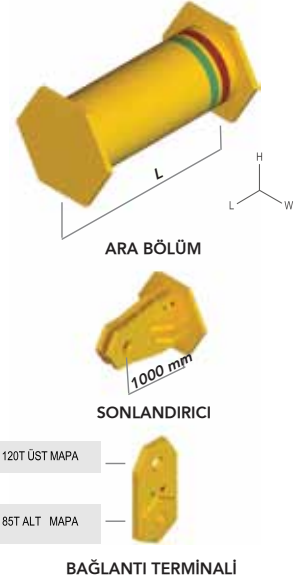
## 110 Ton Travers

Art. No.	Açıklama	Ağırlık (kg)	Ölçüler LxWxH (mm)	Çalışma açısına göre kap.(t)	
				30°	45°
578SB11001005	SB-110 ARA BÖLÜM 500mm	110	500 x 497 x 433	110	110
578SB11001010	SB-110 ARA BÖLÜM 1000mm	148	1000 x 497 x 433	110	110
578SB11001020	SB-110 ARA BÖLÜM 2000mm	226	2000 x 497 x 433	110	110
578SB11001030	SB-110 ARA BÖLÜM 3000mm	303	3000 x 497 x 433	110	110
578SB11001040	SB-110 ARA BÖLÜM 4000mm	380	4000 x 497 x 433	110	110
578SB11001050	SB-110 ARA BÖLÜM 5000mm	458	5000 x 497 x 433	110	110
578SB11001060	SB-110 ARA BÖLÜM 6000mm	535	6000 x 497 x 433	110	110
578SB11003000	SB-110 SONLANDIRICI 500mm	147	651 x 497 x 433	110	110
578SB11002000	SB-110 BAĞLANTI TERMİNALİ	66	303 x 90 x 665	110	110
25543850	85T OMEGA EMNİYET SOMUNLU MAPA - 3" (ÜST)	70	3"	85	85
25542550	55T OMEGA PİMLİ MAPA - 2 1/2" (ALT)	38.9	2 1/2"	55	55
25543500	55T OMEGA EMNİYET SOMUNLU MAPA - 2 1/2" (ALT)	44.6	2 1/2"	55	55
578SB11004000	SB-110 CİVATALAR (1 KUTUDA 6 ADET)	-	M20	-	-



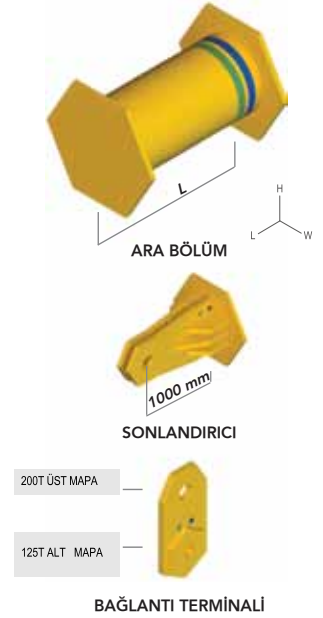
## 170 Ton Travers

Art. No.	Açıklama	Ağırlık (kg)	Ölçüler LxWxH (mm)	Çalışma açısına göre kap.(t)	
				30°	45°
578SB17001005	SB-170 ARA BÖLÜM 500mm	158	500 x 617 x 537	170	170
578SB17001010	SB-170 ARA BÖLÜM 1000mm	206	1000 x 617 x 537	170	170
578SB17001020	SB-170 ARA BÖLÜM 2000mm	300	2000 x 617 x 537	170	170
578SB17001030	SB-170 ARA BÖLÜM 3000mm	395	3000 x 617 x 537	170	170
578SB17001040	SB-170 ARA BÖLÜM 4000mm	490	4000 x 617 x 537	170	170
578SB17001050	SB-170 ARA BÖLÜM 5000mm	584	5000 x 617 x 537	170	170
578SB17001060	SB-170 ARA BÖLÜM 6000mm	679	6000 x 617 x 537	170	170
578SB17003000	SB-170 SONLANDIRICI 1000mm	225	671 x 617 x 537	170	
578SB17002000	SB-170 BAĞLANTI TERMİNALİ	109	342 x 100 x 755	170	
25543850	120T OMEGA EMNİYET SOMUNLU MAPA - 3 1/2" (ÜST)	120	3 1/2"	120	
25543121	85T OMEGA EMNİYET SOMUNLU MAPA - 3" (ALT)	70	3"	85	
578SB17004000	SB-170 CİVATALAR (1 KUTUDA 6 ADET)	-	M20	-	



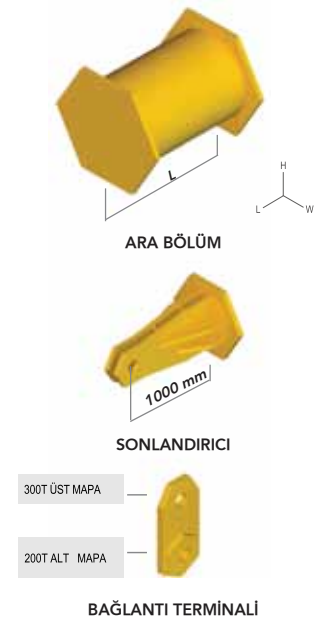
## 250 Ton Travers

Art. No.	Açıklama	Ağırlık (kg)	Ölçüler LxWxH (mm)	Çalışma açısına göre kap.(t)	
				30°	45°
578SB25001010	SB-250 ARA BÖLÜM 1000mm	285	1000 x 772 x 670	250	250
578SB25001020	SB-250 ARA BÖLÜM 2000mm	395	2000 x 772 x 670	250	250
578SB25001030	SB-250 ARA BÖLÜM 3000mm	505	3000 x 772 x 670	250	250
578SB25001040	SB-250 ARA BÖLÜM 4000mm	616	4000 x 772 x 670	250	250
578SB25001050	SB-250 ARA BÖLÜM 5000mm	726	5000 x 772 x 670	250	250
578SB25001060	SB-250 ARA BÖLÜM 6000mm	836	6000 x 772 x 670	250	250
578SB25003000	SB-250 SONLANDIRICI 1000mm	624	955 x 772 x 670	250	
578SB25002000	SB-250 BAĞLANTI TERMİNALİ	159	410 x 110 x 884	250	
25544201	200T AĞIR TONAJ ÇELİK HALAT MAPASI (ÜST)	227	-	200	
25544125	125T AĞIR TONAJ ÇELİK HALAT MAPASI (ALT)	73	-	125	
578SB25004000	SB-250 CİVATALAR (1 KUTUDA 10 ADET)	-	M24	-	



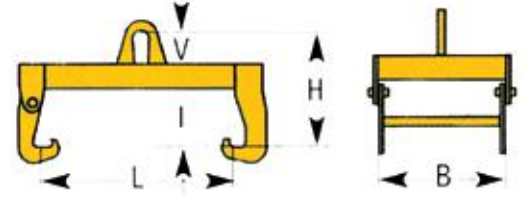
## 400 Ton Travers

Art. No.	Açıklama	Ağırlık (kg)	Ölçüler LxWxH (mm)	Çalışma açısına göre kap.(t)	
				30°	45°
578SB40001010	SB-400 ARA BÖLÜM 1000mm	498	1000 x 937 x 814	400	400
578SB40001020	SB-400 ARA BÖLÜM 2000mm	698	2000 x 937 x 814	400	400
578SB40001030	SB-400 ARA BÖLÜM 3000mm	898	3000 x 937 x 814	400	400
578SB40001040	SB-400 ARA BÖLÜM 4000mm	1097	4000 x 937 x 814	400	400
578SB40001050	SB-400 ARA BÖLÜM 5000mm	1297	5000 x 937 x 814	400	400
578SB40001060	SB-400 ARA BÖLÜM 6000mm	1497	6000 x 937 x 814	400	400
578SB40003000	SB-400 SONLANDIRICI 1000mm	1284	1255 x 937 x 814	400	
578SB40002000	SB-400 BAĞLANTI TERMİNALİ	305	511 x 130 x 1115	400	
25544301	300T AĞIR TONAJ ÇELİK HALAT MAPASI (ÜST)	362	-	300	
25544201	200T AĞIR TONAJ ÇELİK HALAT MAPASI (ALT)	227	-	200	
578SB40004000	SB-400 CİVATALAR (1 KUTUDA 10 ADET)	-	M24	-	





## Kavramalı Travers

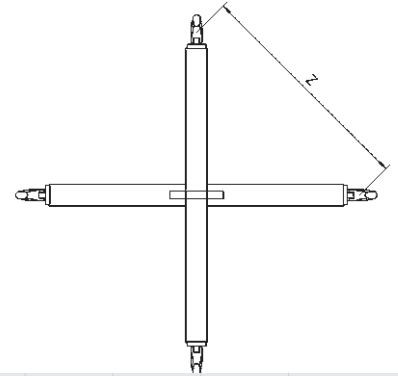
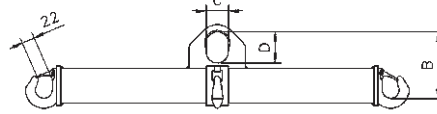


Art. No.	Model	Kapasite (kg)	B (mm)	H (mm)	I (mm)	L (mm)	V (mm)	Ağırlık (kg)
3817 00 10	NET 312	1.000	600	360	150	1200	120	40 / 58
3817 00 20	NET 312	2.000	600	380	160	1200	120	45 / 70
3817 00 30	NET 312	3.000	600	450	160	1200	150	62 / 82

## TTB SERİSİ "BIG BAG TRAVERSİ"

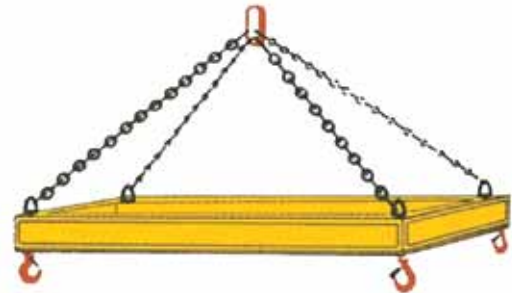


TTB big bag traversi büyük torbaların emniyetle kaldırılması ve nakliyesi için tasarlanmıştır. Kısaca dört kaldırma noktasına sahip traverslerdir. Yapı, dört kancayla birlikte hızlı yükleme ve boşaltım imkânı sağlayan güvenlik mandalından oluşur.



Art. No.	Model	Kapasite (kg)	Genişlik (Z) (mm)	B (mm)	C (mm)	D (mm)	Ağırlık (kg)
3811 09 10	TTB 1/1090	1.000	750-800	210	60	110	27
3811 19 10	TTB 1/1320	1.000	900-970	210	60	110	33
3811 29 10	TTB 2/1090	2.000	750-800	240	75	135	42
3811 39 10	TTB 2/1320	2.000	900-970	240	75	135	52

## Kutu Travers



Art. No.	Model	Kapasite (kg)	Ölçüler (mm)	Ağırlık (kg)
3813 10 10	NET 111	1.000	2.000 x 1.000	100
3813 10 11	NET 111	2.000	3.000 x 1.500	150
3813 10 12	NET 111	3.000	4.000 x 2.000	280

**!** Değişik ölçüler için satış ekibiyle temas kurunuz.

## NET310 / Sabit Travers

Art. No.	Kapasite (kg)	Uzunluk (m)
3811 00 01	1000	1 - 6 m arası standart uzunluktur. İstedığınız ölçülerde tekliflendirme ve üretim yapılabilmektedir.
3811 00 02	2000	
3811 00 03	3000	
3811 00 04	4000	
3811 00 05	5000	
3811 00 06	6000	
3811 00 08	8000	
3811 00 10	10000	



- Travers üzerinde 2 adet firdöndü emniyet mandallı kanca yer alır.
- Paslanmaz boya - yüksek mukavemetli RAL 1028 sarı poliüretan kaplı.
- Emniyet faktörü : 4
- Gövde üzerinde yapısal kaynak yoktur.
- EN13155 standardına göre imal edilmiştir.
- Grup: FEM5
- = 5° 50'
- Maksimum kaldırma hızı = 16 m/dk
- Polyester, çelik ve zincir sapanlar ile kullanmak üzere aşınma dayanımlı bağlantı noktası
- Kullanma kılavuzları ve sertifikaları ile birlikte temin edilir.

## NET315 / Ayarlanabilir Travers

Art. No.	Kapasite (kg)	Max. / Min. Uzunluk (m)
3822 00 01	1000	1 / 0.5 2 / 1 3 / 1 4 / 2 5 / 3 6 / 4 Yukarıdakiler standart ölçülerdir.
3822 00 02	2000	
3822 00 03	3000	
3822 00 04	4000	
3822 00 05	5000	
3822 00 06	6000	
3822 00 08	8000	
3822 00 09	9000	
3822 00 10	10000	

İstedığınız ölçülerde tekliflendirme ve üretim yapılabilmektedir.



- Travers üzerinde 2 adet firdöndü emniyet mandallı kanca yer alır.
- Hareketli askılar sayesinde iki kanca arası mesafe ayarlanabilir.
- Paslanmaz boya - yüksek mukavemetli RAL 1028 sarı poliüretan kaplı.
- Emniyet faktörü : 4
- Gövde üzerinde yapısal kaynak yoktur.
- EN13155 standardına göre imal edilmiştir.
- Grup: FEM5
- = 5° 50'
- Ayar aralığı 100 mm
- Maksimum kaldırma hızı = 16 m/dk
- Polyester, çelik ve zincir sapanlar ile kullanmak üzere aşınma dayanımlı bağlantı noktası
- Kullanma kılavuzları ve sertifikaları ile birlikte temin edilir.

## NET310A / Alüminyum Travers

Art. No.	Kapasite (kg)	Max. / Min. Uzunluk (m)
3811 10 01	125	1 - 6 m arası standart uzunluktur. İsteddiğiniz ölçülerde tekliflendirme ve üretim yapılabilmektedir.
3811 10 02	250	
3811 10 03	500	
3811 10 04	750	
3811 10 05	1000	
3811 10 06	1600	
3811 10 08	2000	



- Ayarlanabilir ve sabit alüminyum monobeam travers seçenekleri mevcuttur.
- Ayarlanabilir travers seçeneğinde, kancalar arası mesafe hareketli pimler yardımı ile ayarlanır.
- Travers üzerinde 2 adet firdöndü emniyet mandallı kanca yer alır.
- Polyester, çelik ve zincir sapanlar ile kullanmak üzere aşınma dayanımlı bağlantı noktası
- Emniyet faktörü : 4
- Gövde üzerinde yapısal kaynak yoktur.
- EN13155 standardına göre imal edilmiştir.
- Grup: FEM5
- = 5° 50'
- Ayar aralığı 100 mm (ayarlanabilir traversler için geçerlidir)
- Maksimum kaldırma hızı = 16 m/dk
- Kullanma kılavuzları ve sertifikaları ile birlikte temin edilir.

## NET311 / Sabit H Travers

Art. No.	Kapasite (kg)	Uzunluk (m)
3811 11 01	1000	1 x 1
3811 11 02	2000	2 x 1
3811 11 03	3000	3 x 1
3811 11 04	4000	3 x 2
3811 11 05	5000	4 x 1
3811 11 06	6000	4 x 2
3811 11 08	8000	
3811 11 10	10000	

Yukarıdakiler standart ölçülerdir.

İstediğiniz ölçülerde tekliflendirme ve üretim yapılabilmektedir.



- Travers üzerinde 4 adet firdöndü emniyet mandallı kanca yer alır.
- Paslanmaz boya - yüksek mukavemetli RAL 1028 sarı poliüretan kaplı.
- Emniyet faktörü : 4
- Gövde üzerinde yapısal kaynak yoktur.
- EN13155 standardına göre imal edilmiştir.
- Grup: FEM5
- Alçak tavan tasarımına sahiptir.
- Maksimum kaldırma hızı = 16 m/dk
- Polyester, çelik ve zincir sapanlar ile kullanmak üzere aşınma dayanımlı bağlantı noktası
- Kullanma kılavuzları ve sertifikaları ile birlikte temin edilir.

## NET316 / Ayarlanabilir H Travers

Art. No.	Kapasite (kg)	Uzunluk (m)
3800 16 01	1000	1 x 1
3800 16 02	2000	2 x 1
3800 16 03	3000	3 x 1
3800 16 04	4000	3 x 2
3800 16 05	5000	4 x 1
3800 16 06	6000	4 x 2
3800 16 08	8000	
3800 16 10	10000	

Yukarıdakiler standart ölçülerdir.

İstediğiniz ölçülerde tekliflendirme ve üretim yapılabilmektedir.



- Travers üzerinde 4 adet firdöndü emniyet mandallı kanca yer alır.
- Ana giriş üzerindeki iki adet travers arası mesafe ayarlanabilir.
- Hareketli askılar sayesinde, üst kısımda yer alan iki adet traversin kancaları arası mesafe ayarlanabilir.
- Paslanmaz boya - yüksek mukavemetli RAL 1028 sarı poliüretan kaplı.
- Emniyet faktörü : 4
- Gövde üzerinde yapısal kaynak yoktur.
- EN13155 standardına göre imal edilmiştir.
- Grup: FEM5
- Alçak tavan tasarımına sahiptir.
- Maksimum kaldırma hızı = 16 m/dk
- Polyester, çelik ve zincir sapanlar ile kullanmak üzere aşınma dayanımlı bağlantı noktası
- Kullanma kılavuzları ve sertifikaları ile birlikte temin edilir.

## NET311A / Alüminyum H Travers

Art. No.	Kapasite (kg)	Uzunluk (m)
3811 16 01	125	1 x 1
3811 16 02	250	2 x 1
3811 16 03	500	3 x 1
3811 16 04	750	3 x 2
3811 16 05	1000	4 x 1
3811 16 06	1600	4 x 2
3811 16 08	2000	

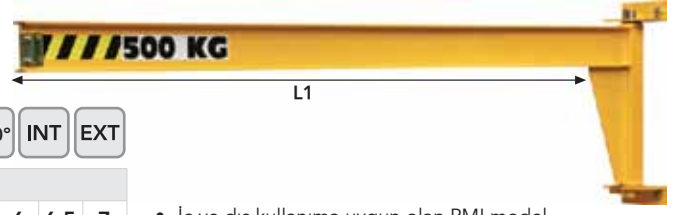
Yukarıdakiler standart ölçülerdir.

İstediğiniz ölçülerde tekliflendirme ve üretim yapılabilmektedir.



- Ayarlanabilir ve sabit alüminyum H travers seçenekleri mevcuttur.
- Ana giriş üzerindeki iki adet travers arası mesafe ayarlanabilir. (ayarlanabilir traversler için geçerlidir)
- Hareketli askılar sayesinde, üst kısımda yer alan iki adet traversin kancaları arası mesafe ayarlanabilir. (ayarlanabilir traversler için geçerlidir)
- Travers üzerinde 4 adet firdöndü emniyet mandallı kanca yer alır.
- Polyester, çelik ve zincir sapanlar ile kullanmak üzere aşınma dayanımlı bağlantı noktası
- Emniyet faktörü : 4
- Gövde üzerinde yapısal kaynak yoktur.
- EN13155 standardına göre imal edilmiştir.
- Grup: FEM5
- Alçak tavan tasarımına sahiptir.
- Maksimum kaldırma hızı = 16 m/dk
- Kullanma kılavuzları ve sertifikaları ile birlikte temin edilir.

## DUVAR TİPİ PERGEL VİNÇ (PMI)



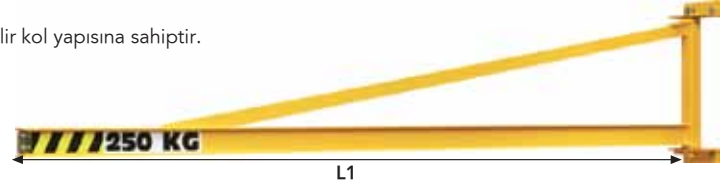
Art. No.	Model	Kapasite (kg)	Span (m) L1										
			2	2.5	3	3.5	4	4.5	5	5.5	6	6.5	7
3000 10 01	PMI 150	150	180	180	180	180	180	200	200	240	240	240	240
3000 10 02	PMI 250	250	180	180	180	180	180	240	240	240	240	240	300
3000 10 05	PMI 500	500	180	180	240	240	240	300	300	300	300	300	360
3000 10 10	PMI 1000	1000	240	240	300	300	300	300	360	360	360	400	400
3000 10 16	PMI 1600	1600	300	300	300	300	360	360	360	450	450	-	-
3000 10 20	PMI 2000	2000	300	300	300	360	360	450	450	450	500	-	-
3000 10 25	PMI 2500	2500	360	360	400	450	450	450	500	-	-	-	-
3000 10 32	PMI 3200	3200	360	400	450	450	500	500	500	-	-	-	-
3000 10 40	PMI 4000	4000	450	450	500	500	500	500	550	-	-	-	-

Tablodaki değerler profil ölçüsüdür.

- İç ve dış kullanıma uygun olan PMI model duvar tipi pergel vinç 180° dönebilir kol yapısına sahiptir.
- Yatay ve dikey reaksiyonlar nominal yük olarak tespit edilmiştir.
- M24, Grade 10.9 ve M27 Grade 10.9 civatalar kullanılmalıdır. (Ürün ile birlikte temin edilmez.)
- 3 kat astar boya atılmıştır.
- RAL1028 sarı poliüretan kaplı.
- Maksimum kaldırma hızı = 16 m/dk

## DUVAR TİPİ PERGEL VİNÇ (PMT)

- İç ve dış kullanıma uygun olan PMT model duvar tipi pergel vinç 180° dönebilir kol yapısına sahiptir.
- Bu model pergel vinçe motor takılamamaktadır.
- Yatay ve dikey reaksiyonlar nominal yük olarak tespit edilmiştir.
- M24, Grade 10.9 civatalar kullanılmalıdır. (Ürün ile birlikte temin edilmez.)
- 3 kat astar boya atılmıştır.
- RAL1028 sarı poliüretan kaplı.
- Maksimum kaldırma hızı = 16 m/dk

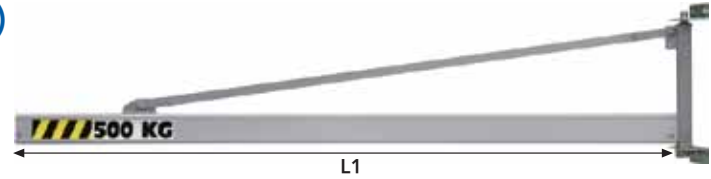


Art. No.	Model	Kapasite (kg)	Span (m) L1												
			2	2.5	3	3.5	4	4.5	5	5.5	6	6.5	7	7.5	8
3000 30 01	PMT 150	150	120	120	120	120	120	120	160	160	160	200	200	200	200
3000 30 02	PMT 250	250	120	120	120	120	120	160	160	200	200	200	200	200	200
3000 30 05	PMT 500	500	120	120	120	160	160	200	200	240	240	240	240	240	240
3000 30 10	PMT 1000	1000	160	160	160	200	200	240	240	270	270	270	270	-	-
3000 30 16	PMT 1600	1600	240	240	240	240	270	270	270	270	270	-	-	-	-
3000 30 20	PMT 2000	2000	240	240	270	270	270	270	300	300	300	-	-	-	-

Tablodaki değerler profil ölçüsüdür.

## DUVAR TİPİ PERGEL VİNÇ (PMT ALU)

- İç mekan kullanımına uygun olan PMT ALU model duvar tipi pergel vinç 180° dönebilir kol yapısına sahiptir.
- Bu model pergel vinçe motor takılamamaktadır.
- Yatay ve dikey reaksiyonlar nominal yük olarak tespit edilmiştir.
- M24, Grade 10.9 civatalar kullanılmalıdır. (Ürün ile birlikte temin edilmez.)
- 3 kat astar boya atılmıştır.
- Maksimum kaldırma hızı = 16 m/dk



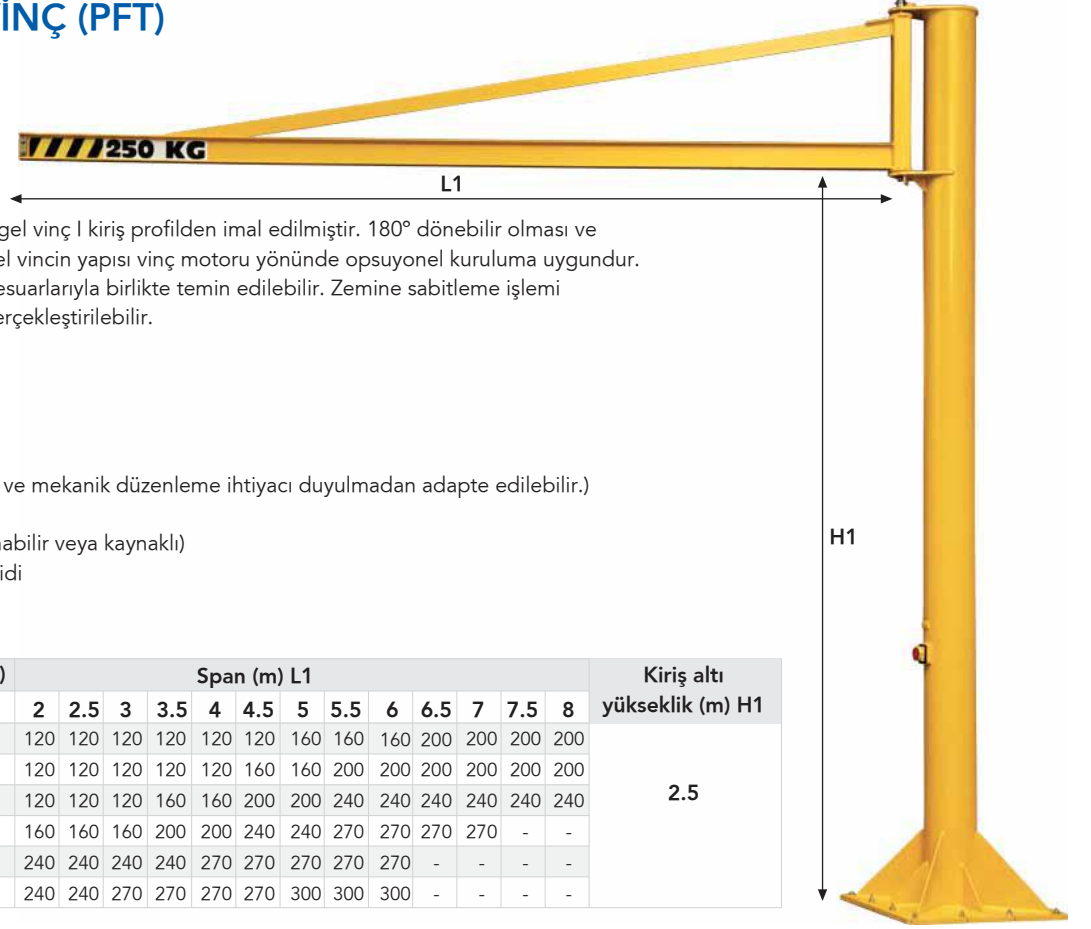
Art. No.	Model	Kapasite (kg)	Span (m) L1												
			2	2.5	3	3.5	4	4.5	5	5.5	6	6.5	7	7.5	8
3000 40 06	PMT 63	63	•	•	•	•	•	•	•	•	•	•	•	•	•
3000 40 08	PMT 80	80	•	•	•	•	•	•	•	•	•	•	•	•	•
3000 40 07	PMT 125	125	•	•	•	•	•	•	•	•	•	•	•	•	•
3000 40 09	PMT 160	160	•	•	•	•	•	•	•	•	•	•	•	•	•
3000 40 01	PMT 150	150	•	•	•	•	•	•	•	•	•	•	•	•	•
3000 40 02	PMT 250	250	•	•	•	•	•	•	•	•	•	•	•	•	•
3000 40 03	PMT 320	320	•	•	•	•	•	•	•	•	•	•	•	•	•
3000 40 05	PMT 500	500	•	•	•	•	•	•	•	•	•	•	•	•	•
3000 40 06	PMT 630	630	•	•	•	•	•	•	•	•	•	•	•	•	•
3000 40 10	PMT 1000	1000	•	•	•	•	•	•	•	•	•	•	•	•	•
3000 40 12	PMT 1250	1250	•	•	•	•	•	•	•	•	•	•	•	•	•
3000 40 16	PMT 1600	1600	•	•	•	•	•	•	•	•	•	•	•	•	•
3000 40 20	PMT 2000	2000	•	•	•	•	•	•	•	•	•	•	•	•	•

Tablodaki değerler profil ölçüsüdür.

**!** Yukarıdaki pergel vinç konstrüksiyonları, bağlantı parçalarını içermez. aryo, vinç, ceraskal, uzak kumanda vb. ilaveler için satış temsilcilerimizle iletişime geçiniz.



## AYAKLI PERGEL VİNÇ (PFT)



İç ve dış kullanıma uygun olan PFT pergel vinç I kiriş profilden imal edilmiştir. 180° dönebilir olması ve hafifliği kullanım esnekliği sağlar. Pergel vincin yapısı vinç motoru yönünde opsiyonel kurulumu uygundur. İstenildiği takdirde pergel vinç tüm aksesuarlarıyla birlikte temin edilebilir. Zemine sabitleme işlemi kimyasal veya çelik dübel yardımıyla gerçekleştirilebilir.

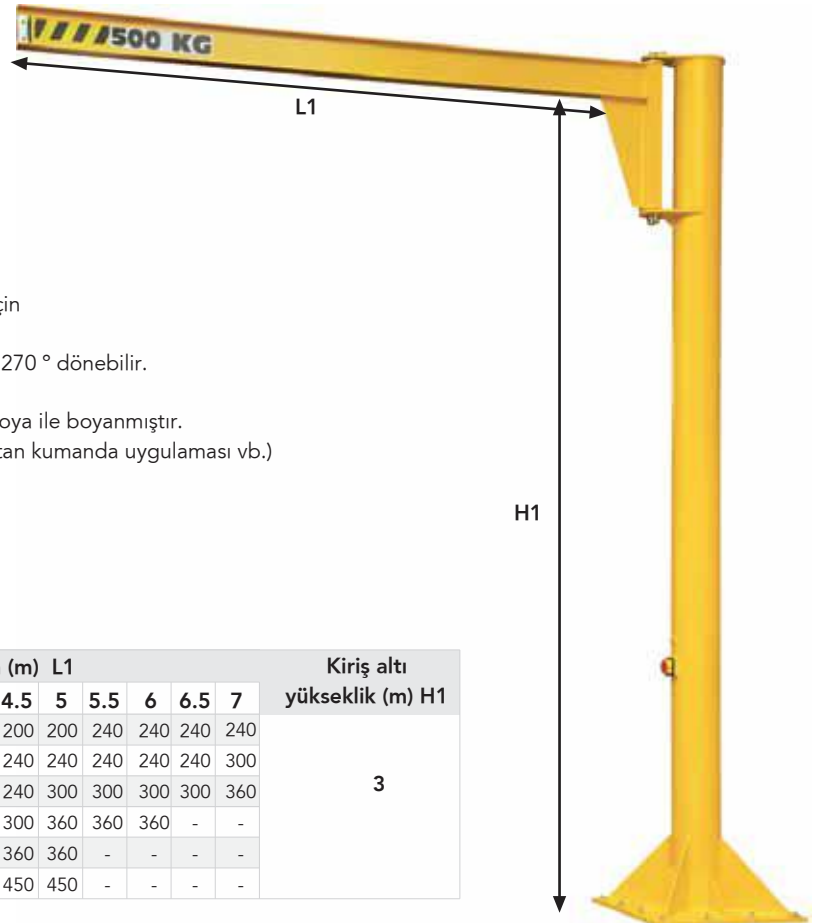
### Opsiyonlar

- Montaj plakası ve ankor mili
- Vinç güç kablosu
- Kilitlenebilir ana anahtar
- Rotasyon yavaşlatıcı ünite (kaynaksız ve mekanik düzenleme ihtiyacı duyulmadan adapte edilebilir.)
- Sıcak daldırma galvaniz kaplama
- Rotasyon durdurucu (stoner) (ayarlanabilir veya kaynaklı)
- Tek veya çok pozisyonlu rotasyon kilidi
- Elektrikli veya manuel vinç
- Dış alan kullanımı

Art. No.	Model	Kapasite (kg)	Span (m) L1												Kiriş altı yükseklik (m) H1	
			2	2.5	3	3.5	4	4.5	5	5.5	6	6.5	7	7.5		8
3000 50 01	PFT 150	150	120	120	120	120	120	120	160	160	160	200	200	200	200	2.5
3000 50 02	PFT 250	250	120	120	120	120	120	160	160	200	200	200	200	200		
3000 50 05	PFT 500	500	120	120	120	160	160	200	200	240	240	240	240	240		
3000 50 10	PFT 1000	1000	160	160	160	200	200	240	240	270	270	270	-	-		
3000 50 16	PFT 1600	1600	240	240	240	240	270	270	270	270	270	-	-	-		
3000 50 20	PFT 2000	2000	240	240	270	270	270	270	300	300	300	-	-	-		

Tablodaki değerler profil ölçüsüdür.

## AYAKLI PERGEL VİNÇ (PFI)



### Opsiyonlar

- Standart kiriş altı yüksekliği 2.5 m'dir. Farklı yükseklik değerleri için satış temsilcilerimiz ile irtibata geçiniz.
- Pergel vinç iç ve dış mekan kullanımına uygundur. Parçalı olarak 270° dönebilir.
- Maksimum kaldırma hızı 16 m/ dk dır.
- Ürün 3 kat koruma sistemine sahip olup, sarı renkte poliüretan boya ile boyanmıştır.
- Kaldırma aksesuarları için (manuel, elektrikli şaryo veya vnc, uzaktan kumanda uygulaması vb.) lütfen satış temsilcilerimiz ile irtibata geçiniz.

Art. No.	Model	Kapasite (kg)	Span (m) L1										Kiriş altı yükseklik (m) H1	
			2	2.5	3	3.5	4	4.5	5	5.5	6	6.5		7
3000 60 01	PFI 150	150	180	180	180	180	180	200	200	240	240	240	240	3
3000 60 02	PFI 250	250	180	180	180	180	180	240	240	240	240	240	300	
3000 60 05	PFI 500	500	180	180	240	240	240	240	300	300	300	300	360	
3000 60 10	PFI 1000	1000	240	240	300	300	300	300	360	360	360	-	-	
3000 60 16	PFI 1600	1600	300	300	300	300	360	360	360	-	-	-	-	
3000 60 20	PFI 2000	2000	300	300	300	360	360	450	450	-	-	-	-	

Tablodaki değerler profil ölçüsüdür.

**MİNİ PORTAL VİNÇ**

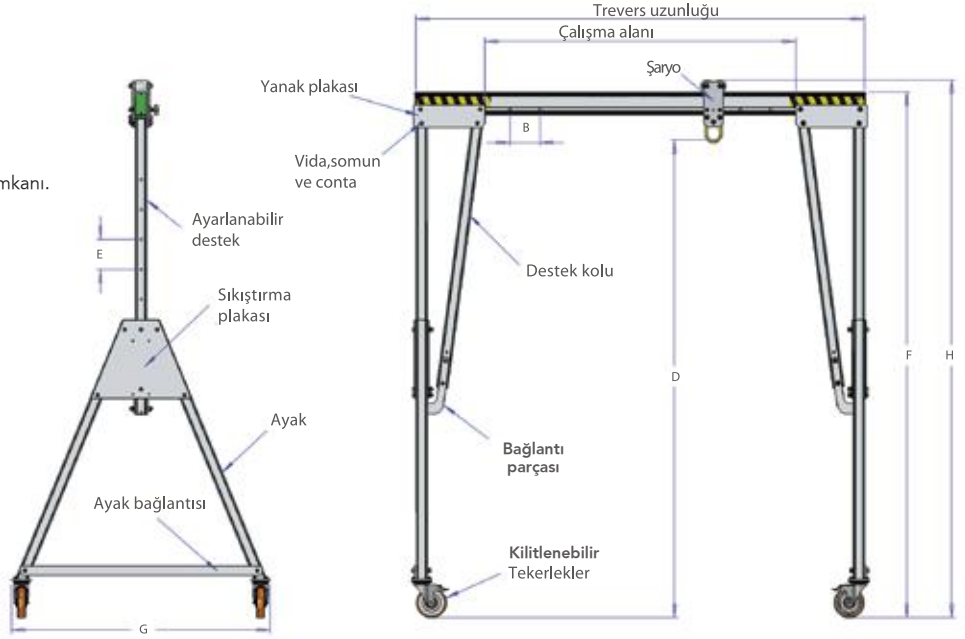
 500-500kg  
 kapasite

 1 - 4  
 kişi

 92-294  
 flat pack

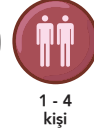

EN795

- Hafif, taşınabilir ve istenilen yerde kolay kurulum:
  - 4 pimle monte edilebilen 4 ana parça
  - Yer tutmaması nedeni ile kolay taşıma ve depolama imkanı.
  - 360° dönebilen tekerlekler sayesinde istenilen pozisyona kolay getirilebilir.
  - Opsiyonel olarak bozuk ve eğimli yerlerde kullanım için özel parçalar.
  - Basit yükseklik ve genişlik ayarı.
  - Ultra güvenli yük arabası
- İngiliz Ulusal Ölçüm Akreditasyon Merkezi tarafından akredite, her sistem kapasitesinin %150 si oranında test edilmiştir.
- CE & EN 795 B sınıfı akrediteli.
- Özel ölçü talepleriniz için özel üretim imkanı
- Anodize kaplaması sayesinde paslanmaya karşı direnç ve temiz oda kullanımları için uygunluk.



Art No.	Kapasite (kg)	Çerçeve ölçüsü	D max Max. kaldırma yüksekliği (mm)	E Yükseklik ayar aralığı (mm)	D min Min. kaldırma yüksekliği (mm)	F Max travers yüksekliği (mm)	Hmax (mm)	Hmin (mm)	G Genişlik (mm)	A-Frame Ağırlık (kg)	aryo teker ölçüsü (mm)	Teker çapı (mm)
3000 20 01/11	500 /1000	S	2355	5 x 150	1605	2675	2757	2007	1212	33	82	150
3000 20 01/12		M	2851	5 x 150	2101	3171	3253	2503	1429	40	82	150
3000 20 01/13		I	3188	5 x 200	2188	3499	3581	2581	1726	46	82	200
3000 20 01/14		T	4079	6 x 200	2879	4399	4481	3181	2011	51	82	200
3000 20 01/15		TC4	4527	6 x 200	3327	4847	4930	3730	2234	80	82	200
3000 20 01/16		TC3	5027	6 x 200	3827	5347	5430	4230	2557	82	82	200
3000 20 01/17		TC2	5527	8 x 200	3927	5848	5930	4330	2733	87	82	200
3000 20 01/18		TC1	5829	9 x 200	4029	6149	6231	4431	2733	95	82	200
3000 20 01/21	2000	S	2355	5 x 150	1605	2675	2757	2007	1212	38	82	150
3000 20 01/22		M	2851	5 x 150	2101	3171	3253	2503	1429	40	82	150
3000 20 01/23		I	3188	5 x 200	2188	3499	3581	2581	1726	46	82	200
3000 20 01/24		T	4079	6 x 200	2879	4399	4481	3181	2011	51	82	200
3000 20 01/25		TC4	4527	6 x 200	3327	4847	4930	3730	2234	80	82	200
3000 20 01/26		TC3	5027	6 x 200	3827	5347	5430	4230	2557	82	82	200
3000 20 01/27		TC2	5527	8 x 200	3927	5848	5930	4330	2733	87	82	200
3000 20 01/28		TC1	5829	9 x 200	4029	6149	6231	4431	2733	95	82	200
3000 20 01/31	3000	S	2410	5 x 150	1660	2730	2812	2062	1212	55	82	200
3000 20 01/32		M	2906	5 x 150	2156	3226	3308	2558	1429	60	82	200
3000 20 01/33		I	3188	5 x 200	2188	3499	3581	2581	1726	70	82	200
3000 20 01/34		T	4079	6 x 200	2879	4399	4481	3181	2011	82	82	200
3000 20 01/35		TC4	4527	6 x 200	3327	4847	4930	3730	2234	80	82	200
3000 20 01/36		TC3	5027	6 x 200	3827	5347	5430	4230	2557	82	82	200
3000 20 01/38		TC2	5527	8 x 200	3927	5848	5930	4330	2733	87	82	200
3000 20 01/51		5000	I	3181	5 x 200	2181	3592	3717	2717	1736	97*	125
3000 20 01/52	T		4049	6 x 200	2849	4487	4512	3412	2021	106*	125	200
3000 20 01/53	TC4		4500	6 x 200	3300	4938	5062	3862	2234	85	125	200
3000 20 01/54	TC3		5000	6 x 200	3800	5438	5562	4362	2567	90	125	200

## MİNİ PORTAL VİNÇ



# YÜK VE PERSONEL KALDIRMAYA UYGUNDUR!

- Standart travers uzunlukları aşağıdaki gibidir :

2500 mm	5500 mm
3000 mm	6000 mm
3920 mm	8400 mm
4520 mm	9000 mm

- Çalışma Alanı Uzunluğu = Travers uzunluğu - 920 mm

- Yükseklik Ayarlanması :

Tüm ayaklı mobil traversler 2 adet vidanın çıkarılarak 150 mm veya 200 mm ayar aralığındaki deliklere geçirilmesi yolu ile kullanıcı tarafından kolaylıkla ayarlanabilmektedir.

- U (uzun) ve XU (ekstra uzun) ölçülerde sunduğumuz 5 tonluk ayaklı mobil travers aynı zamanda size özel ölçüler ile de üretilmektedir.
- Yardımcı tekerlekleri sayesinde ürünümüz demonte halde iken bile sadece iki kişi ile taşınabilir.
- Dişli sistem ile üst kiriş yüksekliğinin ayarlanması son derece kolaydır.



## YÜK KALDIRMA MIKNATISLARI

- CE / EN 13155/MRL 2006/42 EWG'ye uygundur.
- Ürün mali mesuliyet sigortası
- Çevre dostu tasarım
- Emniyet kat sayısı : 3,5
- %100 nikel
- Geniş, döküm kaldırma gözü (SF5)
- Yüksek kalite - aşınma dayanımı yüksek

- Hafiflik - taşıma kolaylığı
- Kötü yüzey şartlarında bile maksimum performans
- Kısa kavrama / bırakma süresi
- Kaldırılan parçaya zarar vermeme özelliği
- Düz ve yuvarlak malzemelerde kullanılabilirlik
- Yatay ve dikey yükleri kaldırmada kullanılabilirlik
- Kolay kullanım imkanı ile işlerin hızlı ve güvenli yapılması



**FX :**  
Düz ve yuvarlak kesitli malzemeleri kaldırmaya uygun



**FX - V :**  
Profil, kiriş ve sıcak malzemeleri kaldırmaya uygun. (150°C)



**FX - R:**  
Çoğunlukla dairesel kesitli olan ve/veya sıcak malzemeleri kaldırmaya uygundur.



**FX - P :**  
12 mm'den ince plakaları ve boruları kaldırmaya uygun (Lazer kesim sistemi için uygun)



**FX - HV :**  
Profil, kiriş ve sıcak Özellikle yatay ve dikey taşıma için uygun.



**FX - LT :**  
2 bacaklı zincir sapanlı traversli miknatis





## ELEKTRO KALDIRMA MIKNATISLARI

**YENİ**



FXE - HV



**FXE-L 50 :**  
 Kanallı, kırıç ve çubuklu yapıya sahip malzemeler için uzun tasarımlı güçlendirilmiş miknatis sistemi



**FXE - 100 :**  
 Döküm parçaları, ırgatlar ve ağır plakalar için uygundur.



**FXE 50:**  
 4 mm'nin üzerindeki plakalar ve çok az hava boşluğu olan parçalar için uygundur.



**FXE 80 :**  
 8 mm'nin üzerindeki levhalar ve orta hava boşluğuna sahip çok büyük parçalar için uygundur.



**FXE - R :**  
 Katmanlar halindeki dairesel ve düz malzemeler için uygundur.



**FXE - Z :**  
 Özel miknatıslama özelliğine sahiptir.



**FXE - M :**  
 Travers ile kullanıma uygun elektro miknatis.



**FXE - T :**  
 Levha taşıma traversli elektro miknatis



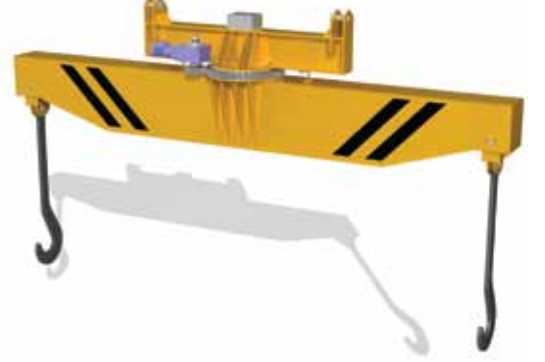
## ÖZEL TRAVERSLER

Aşağıdaki özel travers uygulamaları müşteri ihtiyaçları doğrultusunda projelendirilerek üretilir. Lütfen detaylı bilgi için satış temsilcilerimiz ile irtibata geçiniz.

### TELESKOBİK TRAVERS



### MOTORİZE TRAVERS



### MIKNATISLI VE VAKUMLU TRAVERS



### KONTEYNER KALDIRMA TRAVERSİ



### YÜK ÇEVİRME TRAVERSİ

