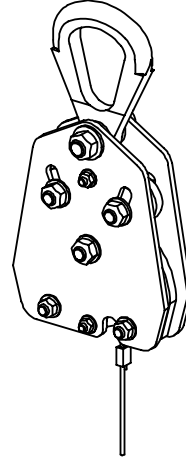
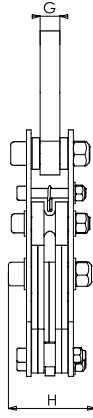
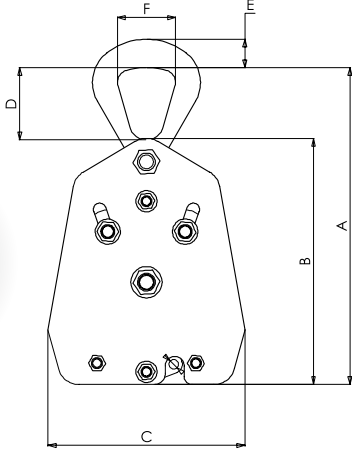


TE Model Yük Pozisyonlayıcı

Art.No.	Model	WLL at 120° (kg)	A (mm)	B (mm)	C (mm)	D (mm)	E (mm)	F (mm)	G (mm)	H (mm)	Zincir Ø (mm)	Göz (mm)	Kanca kalınlığı (mm)	Ağırlık (kg)
3298 25 01	TE 1.6-7	1600	252	177	140	69	18	52	16	61	7	6	6	4
3298 25 02	TE 3-10	3000	346	260	209	80	23	64	20	88	10	10	10	11
3298 25 03	TE 4.5-13	4500	403	313	251	92	36	74	25	110	13	12	12	19

YENİ

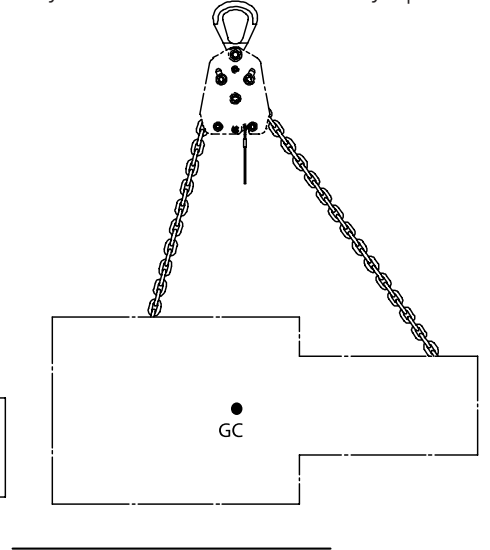
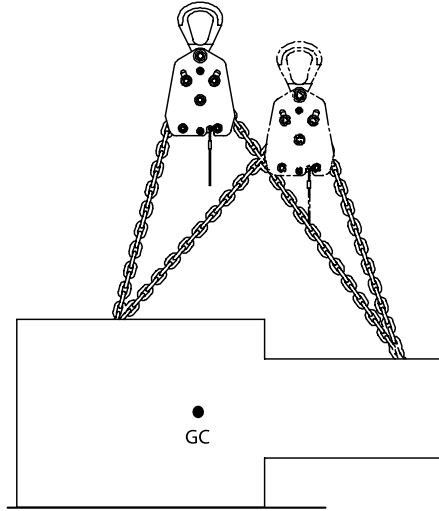
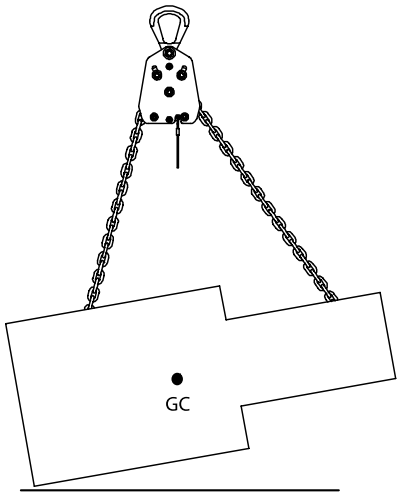


Zincir sapan ile asimetrik yükleri kaldırırken ağırlık merkezinin bulunarak kolay ve hızlı kaldırma yapılmasını sağlar.

Bu ürün üzerinde otomatik kilitleme ve açma kablosu vardır. Zincir sapan ürüne dahil değildir.

Çalışma Prensibi

Tek bacaklı zincir sapan ile kullanılır. Serbest pozisyonda sapan yüksüz halde iken, zincir yük pozisyonlayıcı kanalında dönerek hareket eder. Böylece ağırlık merkezini hizalayacak şekilde hareket ederek kendini pozisyonlar. Kaldırma başlayınca, gerilim sayesinde kendini otomatik olarak kilitlet. Operatör ağırlık merkezini tam ayarlayamadığında, yükü yere indirerek ve yük pozisyonlayıcı kilidini açarak istediği şekilde ayarlama yapabilir.



Genel Talimatlar

- Kaldırma esnasında zincir bacakları arasındaki açı 120°'yi geçmemelidir.
- Grade 80 DIN/ISO 3076 normundaki zincirler ile kullanıma uygundur.
- İki'den fazla sapan bacağı varsa başka bir yük pozisyonlayıcı daha kullanılmalıdır.
- Bacaklardaki yük dağılımı % 70 ile %30 sınırını aşmamalıdır.
- Çalışma sıcaklık aralığı : -20°C+100°C